

SESTUPOVÉ NÁVĚSTIDLO PWF 52

Soulad s předpisy a požadavky

FAA AC 150/5345-28D
Annex 14 ICAO, vydání III. – 1999, § 5.5.23 až 5.3.5.45

Certifikát FAA
Certifikát ÚCL ČR
Certifikát ÚCL SR

Popis návěstidla

Sestupové návěstidlo se skládá ze dvou optických jednotek umístěných ve společné skříni, krytu a tří upevňovacích noh.

Každá optická jednotka obsahuje samostatnou kondenzorovou čočku, červený filtr z tvrzeného tepelně odolného skla, reflektor a žárovku. Rozptylovač (krycí sklo) je pro obě optické jednotky společný.

Skříň návěstidla je z hliníkové slitiny odolné povětrnostním vlivům. V zadní části skříně jsou dvířka, která umožňují výměnu žárovek bez demontáže krytu. Ze dna návěstidla jsou kabelovými průchodkami vyvedeny dva napájecí kabely, které jsou opatřeny standardními konektory FAA.

Kryt návěstidla je vyroben rovněž z aluminiové slitiny a k tělesu návěstidla je připevněn pomocí dvou klopných spon. Vnější část krytu je opatřena nátěrem v odstínu letecká žlutá (RAL 1006). Vnitřní nátěr krytu je proveden černou barvou.

Použití

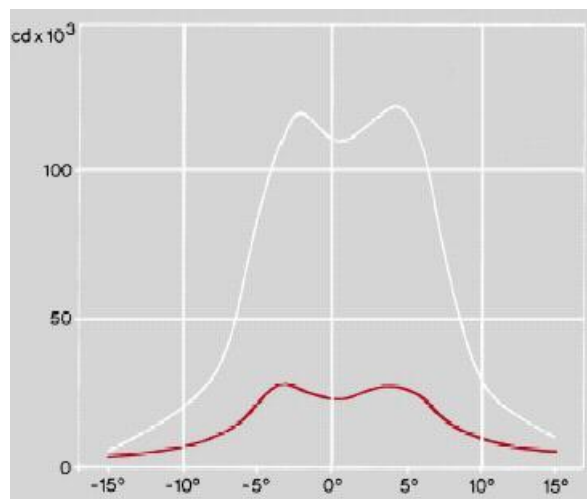
Sestupové návěstidlo PWF 52, typ FAA L 880 a L 881, provedení B, třída II, se používá v sestupových soustavách PAPI a APAPI.

Geometrickým uspořádáním a různými úhly náměru jednotlivých návěstidel je dosaženo konfigurace PAPI (4 nebo 8 návěstidel) nebo APAPI (2 návěstidla).

Návěstidlo vydává stálé světlo. Světelný svazek je ve vertikální rovině rozdělen na spodní červený a horní bílý sektor. Rozmístění a nastavení návěstidel se stanovuje projektem pro instalaci. Zásadní význam má správné stanovení vzdálenosti, zajišťující dostatečnou světlost kol podvozku kritického letadla nad prahem VPD a úhlové nastavení sestupové soustavy. Funkce sestupové soustavy je patrná z obrázku č. 3 (sestupová soustava PAPI se 4 návěstidly).



Obr. 1 PWF 52



Obr. 2 Rozložení světla PWF 52

Pilot provádějící přiblížení vidí jednotlivá světla PAPI způsobem, který udává jeho polohu nad, na nebo pod rovinou přiblížení:

nad rovinou přiblížení



mírně nad rovinou přiblížení



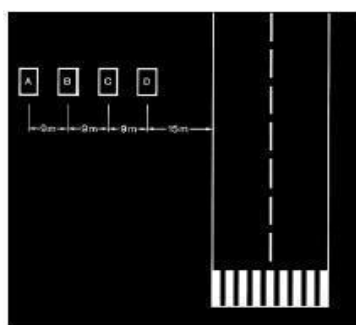
na rovině přiblížení



mírně pod rovinou přiblížení



pod rovinou přiblížení



PAPI soustava (schématické znázornění)

Obr. 3 Soustava PAPI

Technické parametry sestupového návěstidla

Skříň a kryt:

Hliníková slitina odolná povětrnostním podmínkám
Přípevnění krytu k návěstidlu pomocí dvou klopných spon

Optika:

2 optické jednotky skládající se z:

- eloxovaného reflektoru
- červeného filtru
- kondenzorové čočky
- halogenové žárovky 200 W, 6,6 A
- krycího skla (rozptylovače) společného pro obě optické jednotky

Připojení:

2 napájecí kabely se standardními konektory FAA (v souladu s FAA-AC 150/5345-26)

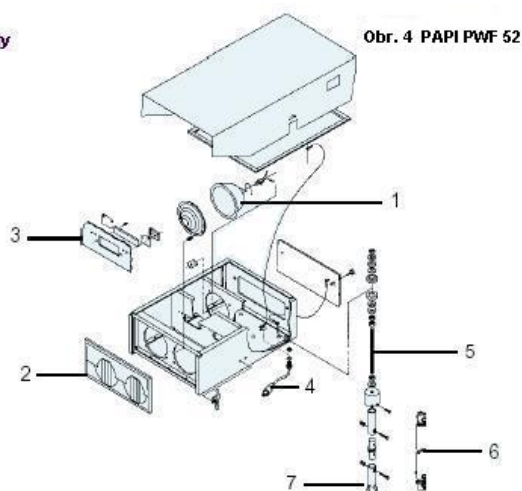
Povrchová úprava:

Skříň návěstidla - černý matný nátěr
Kryt na vnější straně – nátěr v odstínu letecká žlutá (RAL 1006)
na vnitřní straně - černý matný nátěr

Váha:

23 kg (bez instalačních přístrojů)

Náhradní díly

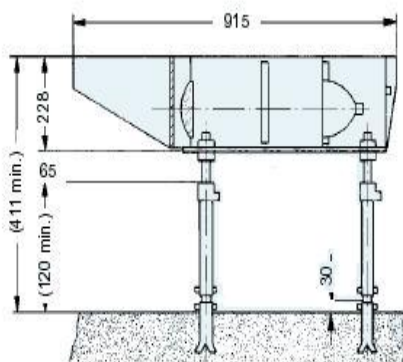


Náhradní díly (Obr. 4)

Spotřební materiál	Objednací číslo
1. Halogenová žárovka	273.901.273

Náhradní díly	
2. Krycí sklo (rozptylovač)	272.312.805
3. Červený filtr	272.310.989
4. Připojovací kabel	272.324.438
5. Závítová tyč	272.902.535
6. Noha, kompletní	272.377.368
7. Zalévací pata	272.902.537

Rozměry



Rozměry

