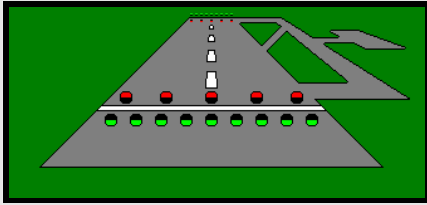


THORN

Airfield Lighting



Jednosměrové návěstidlo

Vysoké svítivosti s nízkým profilem

INL-RN

Použití:

- . Práh RWY
- . Konec RWY
- . Přibližovací návěstidlo střední svítivosti

Odpovídá předpisům:

- . ICAO : Annex 14
Volume I
§ 5.3.10 a 5.3.11
pro CAT I, II a III
- . FAA: L-850D, L-850E
AC150/5345-46B
- . NATO : STANAG 3316
- . French STNA
- . CAP 168
- . BS 3224

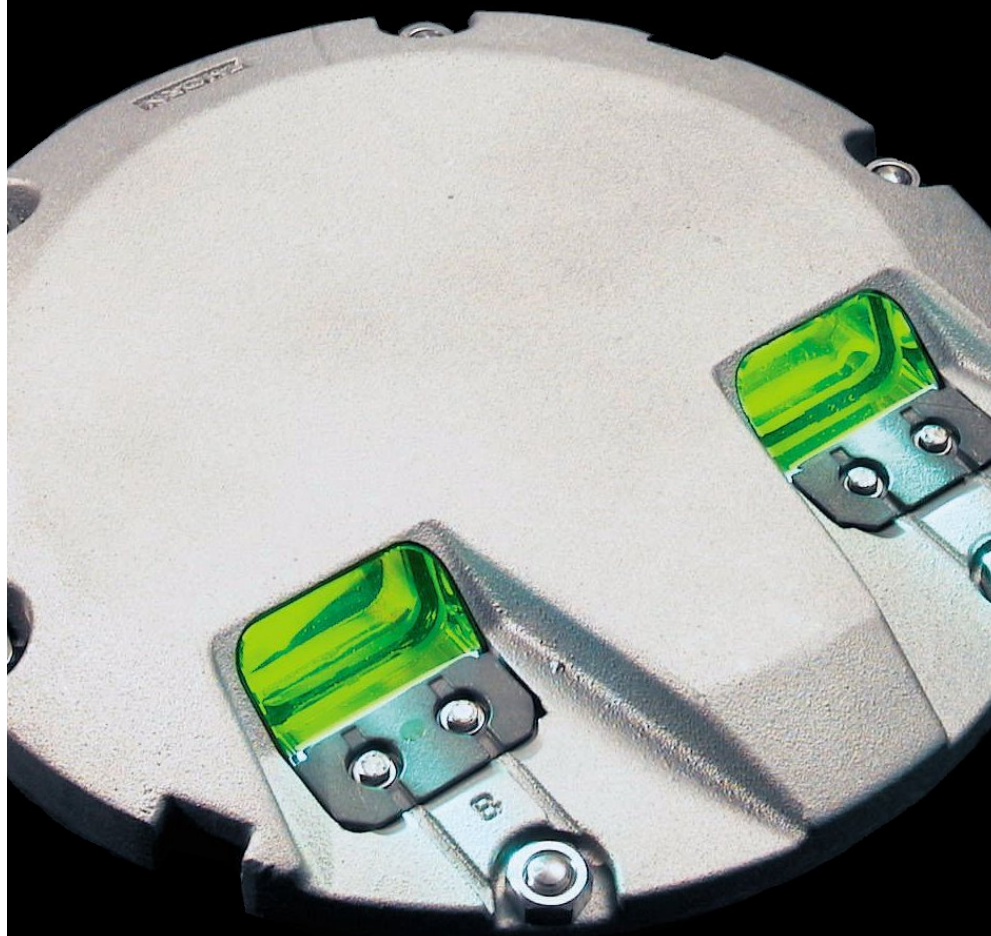
Distributor:

Sofim, spol. s r.o.

Zelený pruh 99
140 02 Praha 4

Tel.: +420 241 443 829
Fax: +420 241 443 834

sofim@sofim.cz



Hlavní přednosti

- Nízká spotřeba energie: pouze 105 W pro konec RWY a 2 x 105 W pro práh RWY.
- Životnost žárovky větší než 1000 hodin při 6,6 A.
- Velmi nízký profil: 12,7 mm (1/2")
- Malý průměr: 304 mm (12")
- Hloubka báze: 100 mm nebo 150 mm
- Výborné fotometrické vlastnosti díky použití reflektorových žárovek:
 - Lepší světelná účinnost.
 - Neměnný výkon žárovky: jelikož reflektor je nedílnou součástí žárovky, dochází při výměně žárovky současně k výměně reflektoru.
- Vysoká optická stabilita: není nutné dodatečně nastavování žárovky, neboť žárovka je v rámci reflektoru vždy správně přednastavená.
- Snadná a rychlá údržba návěstidla díky malému počtu náhradních dílů.
- Nevlepený hranol, snadno vyměnitelný.
- Ventil pro testování těsnosti.
- Většina náhradních dílů je společná pro všechna zapuštěná návěstidla.
- Instalace rovnoběžně s osou přibližovací soustavy.
- Snadná doprava a manipulace díky malým rozměrům a nízké váze návěstidla.

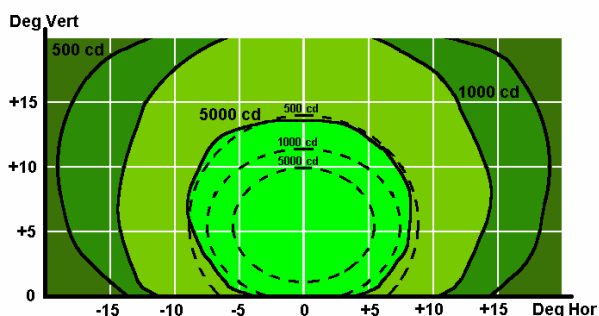
Technický popis

Žárovka:	105 W zaostřená halogenová žárovka s integrovaným reflektorem. Povrch reflektoru je dichroicky nanesen. Životnost žárovky při 6,6 A přesahuje 1000 hod.
Zdroj energie:	Návěstidlo je dodáváno s jedním dvoupólovým FAA sekundárním konektorem pro zapojení do izolačního transformátoru.
Fotometrie:	Svitivost odpovídá předpisu ICAO Annex 14 Vol. I, Doplněk 2 a FAA L-850D a L-850E.
Barva:	Zelený nebo červený dichroický filtr. Chromatičnost odpovídá předpisu ICAO Annex 14 Vol. I, Doplněk 1.
Provedení:	Oba díly (tělo návěstidla i spodní kryt) jsou tlakové odlitky z korozi odolné hliníkové slitiny. Spojovací materiál (šrouby, podložky ap.) je vyroben z nerezavějící oceli.
Upevnění na bázi:	Pomocí šesti kotevních šroubů a matek M10 (dodávanými s bázi nebo adaptérem).
Profil:	12,7 mm (1/2")
Vnější průměr:	304 mm (12")
Netto váha:	5,3 kg

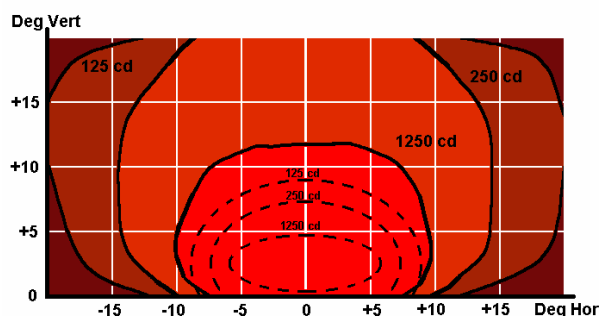
Fotometrie

Práh RWY ICAO a FAA L-850D
INL-RNT (2 x 105 W) Zelené světlo
Sbíhavost: 3,5°

I průměr: 11200 cd I max / I min : 2,25

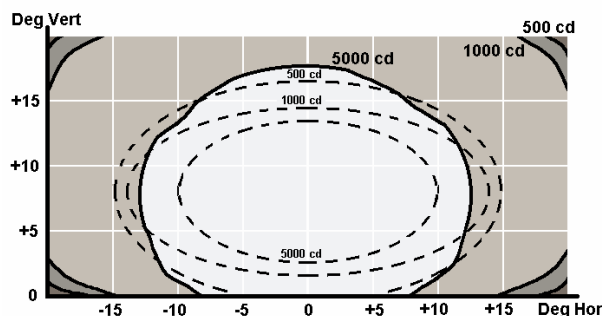


Konec RWY ICAO a FAA L-850E
INL-RNE (1 x 105 W) Červené světlo
I průměr 2900 cd I max / I min : 1,75



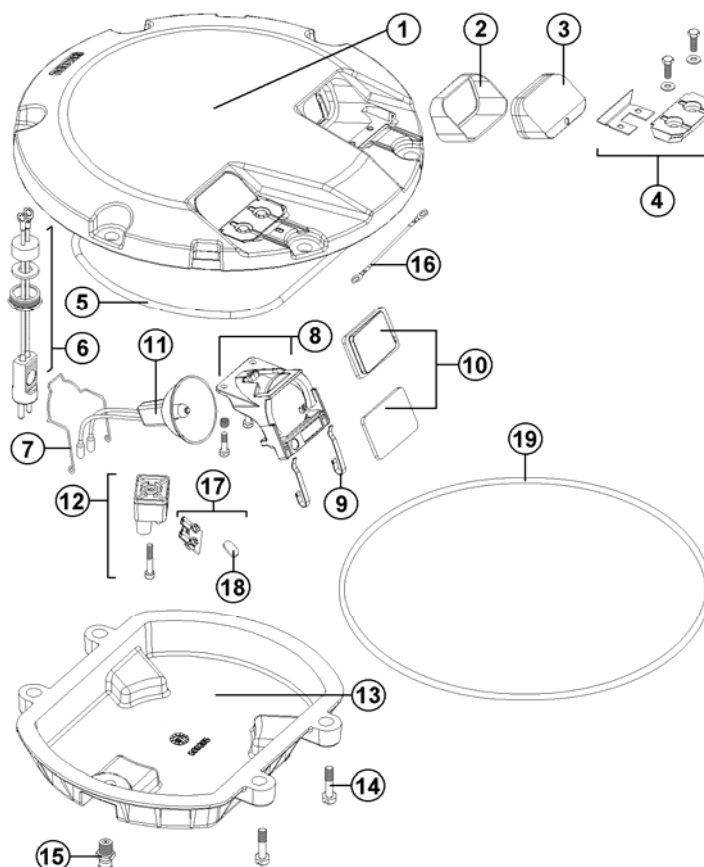
Přibližovací náv. střední svítivosti

INL-RNA (2 x 105 W) Bílé světlo
I průměr: 14100 cd I max / I min : 2,75



Sestava návěstidla

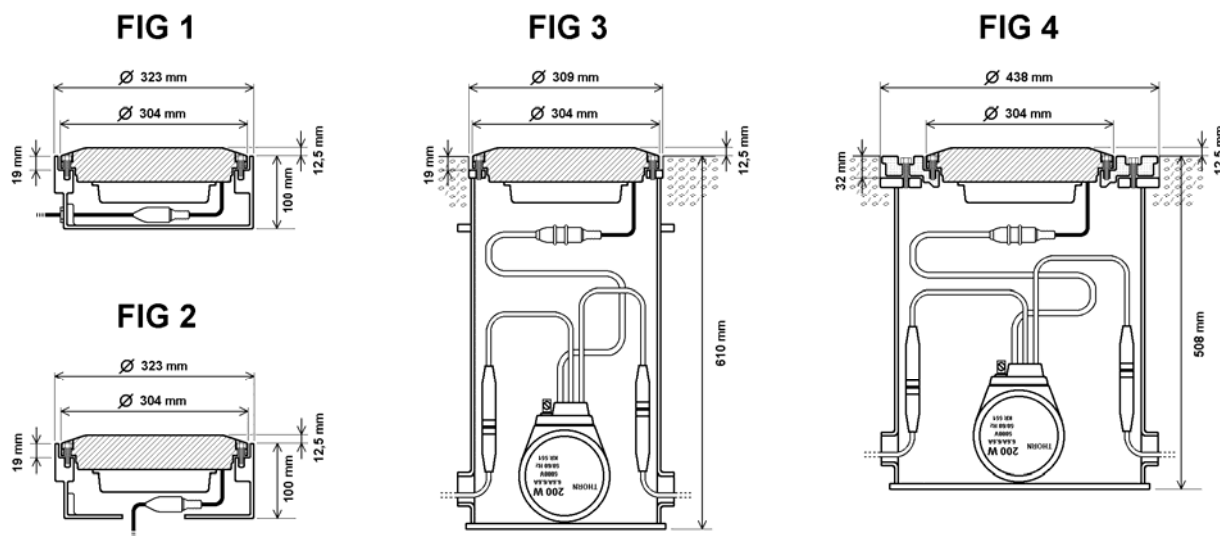
- 1) Tělo návěstidla
- 2) Silikonové těsnění hranolu
- 3) Neutěsněný optický hranol
- 4) Držák hranolu se šrouby
- 5) Těsnění víka
- 6) Sestava připojovacího kabelu vč. FAA sekundárního konektoru
- 7) Pružina žárovky
- 8) Držák žárovky
- 9) Pružina na upevnění filtru
- 10) Dichroický filtr
- 11) Halogenová žárovka 105 W 6,6 A
- 12) Připojovací svorkovnice
- 13) Spodní kryt návěstidla (víko)
- 14) Šrouby víka
- 15) Ventil pro testování těsnosti
- 16) Kabel pro propojení svorkovnic
- 17) Držák zkratovacího disku
- 18) Zkratovací disk
- 19) Těsnící O-kroužek pro 12" mělkou bázi



Instalace

- 12" mělká báze (hloubka 100 mm) s bočním vstupem kabelu (Fig 1).
- 12" mělká báze (hloubka 100 mm) se vstupem kabelu dnem báze (Fig 2).
- Hluboká báze dle FAA L-868B (Fig 3).
- Hluboká báze dle FAA L-868C nebo FAA LB-1 s 16"/12" adaptérem (Fig 4).

Návěstidla jsou instalována vždy rovnoběžně s osou přibližovací soustavy.



INL-RN

Objednací informace

NÁVĚSTIDLO

Typ

Práh RWY
Konec RWY
Stř. svítivost

INL-RNT
INL-RNE
INL-RNA

Sbíhavost (pouze pro práh RWY) *

Sbíhavost vpravo
Sbíhavost vlevo
Bez sbíhavosti

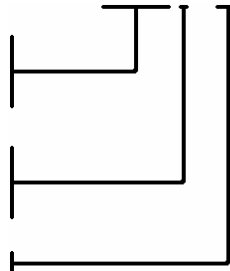
R
L
S

Zkratovací zařízení (volitelně)

Zkratovací disk (x2)

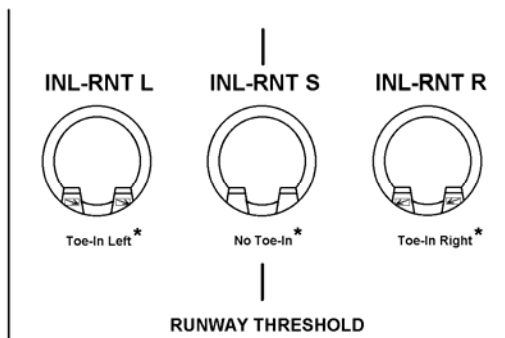
FD

INL-RNT L +FD



12" mělká báze
Adaptér

Viz. Instalační příručka
Viz. Instalační příručka



Údaje o balení

	Objem v m ³	Rozměry v mm	Váha v kg
INL-RN	0,013	350 x 350 x 105	6,0

Specifikace

Jednosměrová zapuštěná návěstidla vysoké svítivosti pro označení prahu nebo konce RWY vyhovují doporučení předpisů ICAO, Annex 14, Vol. I, § 5.3.10 a 5.3.11, FAA L-850D a L-850E, STANAG 3316, CAP168 a BS 3224.

Návěstidla jsou osazena dvěma 105 W halogenovými žárovkami s integrovanými reflektory. Povrch reflektoru je dichroicky nanesen. Životnost žárovky při plném výkonu přesahuje 1000 hodin (105 W, 6,6 A).

Oba díly (tělo návěstidla i spodní kryt) jsou tlakové odlitky z korozi odolné aluminiové slitiny. Spojovací materiál (šrouby, podložky ap.) je vyroben z nerezavějící oceli.

Maximální vnější průměr návěstidla je 304 mm (12"), profil návěstidla nepřesahuje 12,7 mm (1/2").

Návěstidlo lze nainstalovat přímo na 12" mělkou bázi, na hlubokou bázi dle FAA L-868B nebo pomocí adaptéru na hlubokou bázi dle FAA L-868C nebo FAA LB.

Údržba návěstidla je velmi snadná.

- Optické hranoly se nevlepují.
- Filtry jsou dichroické.
- Většina náhradních dílů je společná pro všechna zapuštěná návěstidla.
- Návěstidla nevyžadují dodatečné úpravy.

Distributor:

Sofim, spol. s r.o.

Zelený pruh 99
140 02 Praha 4

Tel.: +420 241 443 829
Fax: +420 241 443 834

sofim@sofim.cz