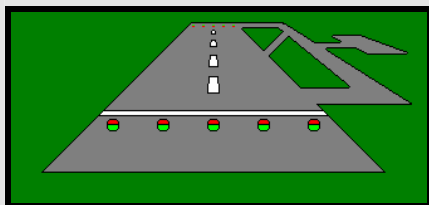


# THORN

Airfield Lighting



## Dvousměrové návěstidlo

Vysoké svítivosti s nízkým profilem

## INL-RET

### Použití:

- . Konec a práh RWY

### Odpovídá předpisům:

- . ICAO : Annex 14  
Volume I  
§ 5.3.10 a 5.3.11  
pro CAT I, II, III
- . FAA: L-850D, L-850E  
AC150/5345-46B
- . NATO : STANAG 3316
- . French STNA
- . CAP 168
- . BS 3224

### Distributor:

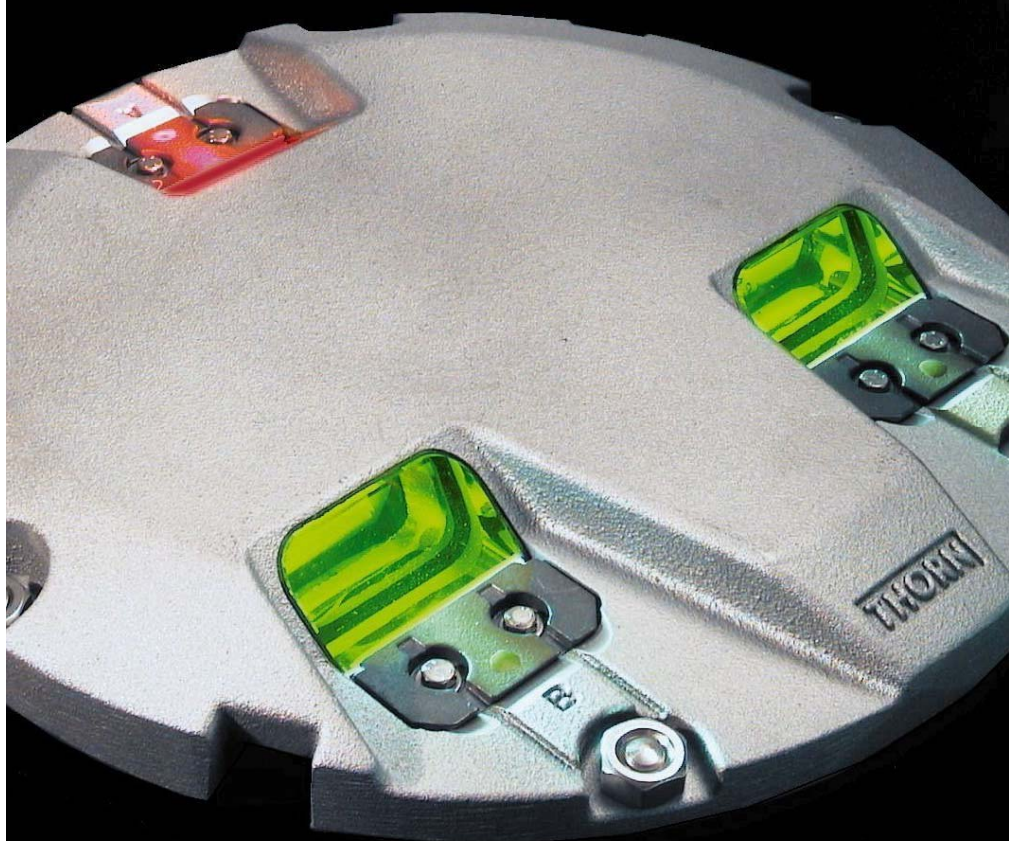
Sofim, spol. s r.o.

Zelený pruh 99  
140 02 Praha 4

Tel.: +420 241 443 829

Fax: +420 241 443 834

[sofim@sofim.cz](mailto:sofim@sofim.cz)



## Hlavní přednosti

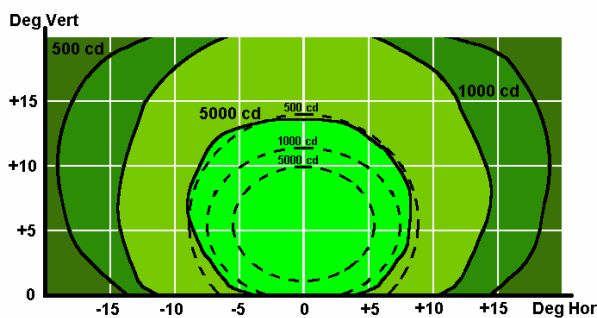
- Nízká spotřeba energie: pouze 105 W pro konec RWY a 2 x 105 W pro práh RWY (CAT III) v případě, že návěstidla svítí pouze v jednom směru; v ostatních případech 3 x 105 W.
- Životnost žárovky větší než 1000 hodin při 6,6 A.
- Velmi nízký profil: 12,7 mm (1/2")
- Malý průměr: 304 mm (12")
- Hloubka báze: 150 mm
- Výborné fotometrické vlastnosti díky použití reflektorových žárovek:
  - Lepší světelná účinnost.
  - Neměnný výkon žárovky: jelikož reflektor je nedílnou součástí žárovky, dochází při výměně žárovky současně k výměně reflektoru.
- Vysoká optická stabilita: není nutné dodatečné nastavování žárovky, neboť žárovka je v rámci reflektoru vždy správně přednastavená.
- Snadná a rychlá údržba návěstidla díky malému počtu náhradních dílů.
- Nevlepený hranol, snadno vyměnitelný.
- Ventil pro testování těsnosti.
- Většina náhradních dílů je společná pro všechna zapuštěná návěstidla.
- Možnost nezávislého ovládání každého směru svícení.
- Instalace rovnoběžně s osou přibližovací soustavy.
- Snadná doprava a manipulace díky malým rozměrům a nízké váze návěstidla.

## Technický popis

Žárovka:	105 W zaostřená halogenová žárovka s integrovaným reflektorem. Povrch reflektoru je dichroicky nanesen. Životnost žárovky při 6,6 A přesahuje 1000 hod.
Zdroj energie:	Návěstidlo je dodáváno s jedním nebo dvěma FAA sekundárními konektory pro zapojení do jednoho nebo dvou izolačních transformátorů.
Fotometrie:	Svítivost odpovídá předpisu ICAO Annex 14 Vol. I, Doplněk 2 a FAA L-850D a L-850E.
Barva:	Zelený nebo červený dichroický filtr. Chromatičnost odpovídá předpisu ICAO Annex 14 Vol. I, Doplněk 1.
Provedení:	Oba díly (tělo návěstidla i spodní kryt) jsou tlakové odlitky z korozi odolné aluminiové slitiny. Spojovací materiál (šrouby, podložky ap.) je vyroben z nerezavějící oceli.
Upevnění na bázi:	Pomocí šesti kotevních šroubů a matek M10 (dodávanými s bázi nebo adaptérem).
Profil:	12,7 mm (1/2")
Vnější průměr:	304 mm (12")
Netto váha:	6 kg



## Fotometrie

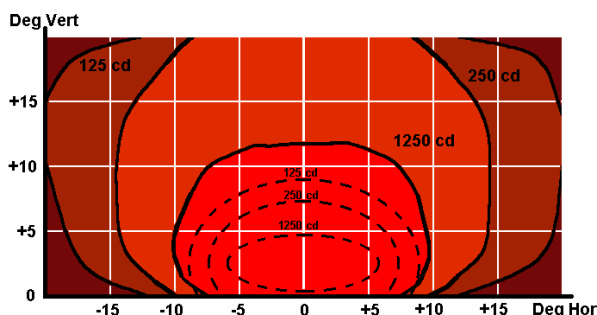


## Práh RWY

ICAO a FAA L-850D

INL-RET (2 x 105 W)  
Zelené světlo  
Sbíhavost: 3,5°

I průměr: 11200 cd  
I max / I min : 2,25



## Konec RWY

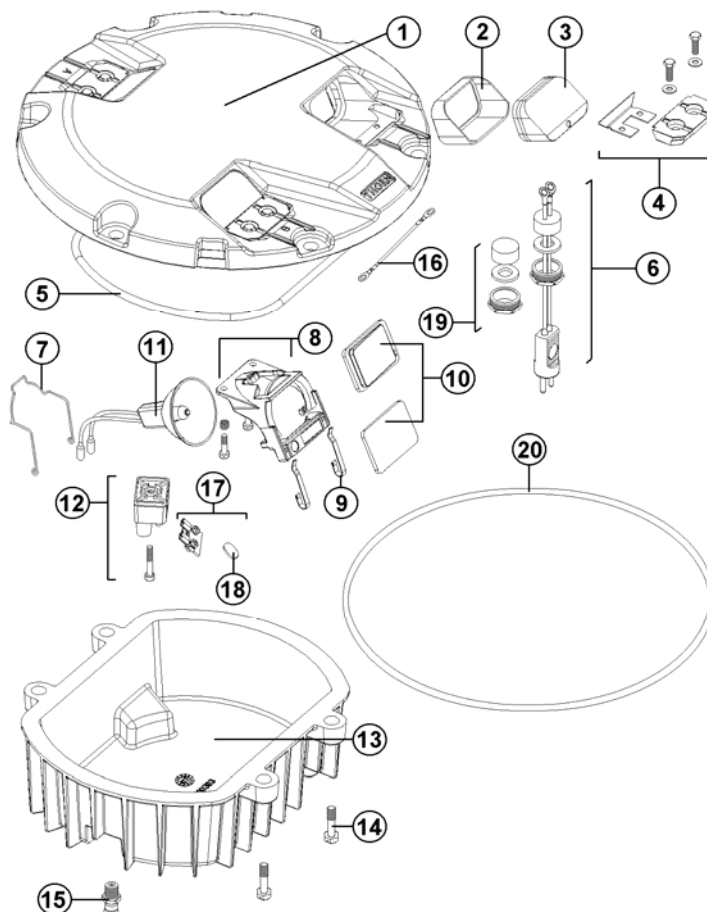
ICAO a FAA L-850E

INL-RET (1 x 105 W)  
Červené světlo

I průměr: 2900 cd  
I max / I min : 1,75

## Sestava návěstidla

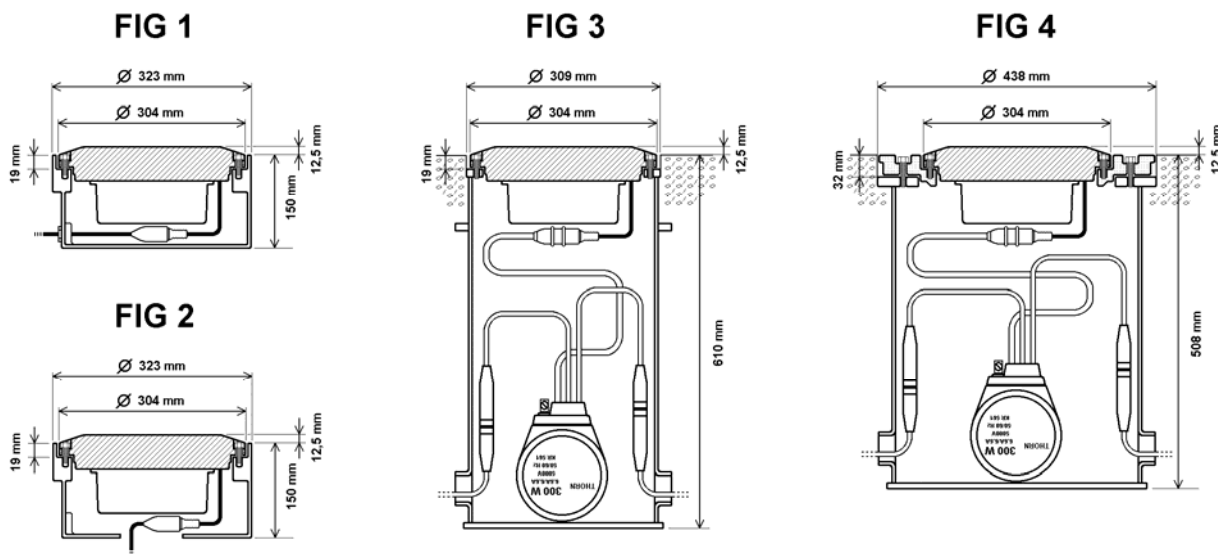
- 1) Tělo návěstidla
- 2) Silikonové těsnění hranolu
- 3) Neutěsněný optický hranol
- 4) Držák hranolu se šrouby
- 5) Těsnění víka
- 6) Sestava připojovacího kabelu vč. FAA sekundárního konektoru
- 7) Pružina žárovky
- 8) Držák žárovky
- 9) Pružina na upevnění filtru
- 10) Dichroický filtr
- 11) Halogenová žárovka 105 W 6,6 A
- 12) Připojovací svorkovnice
- 13) Spodní kryt návěstidla (víko)
- 14) Šrouby víka
- 15) Ventil pro testování těsnosti
- 16) Kabel pro propojení svorkovnic
- 17) Držák zkratovacího disku
- 18) Zkratovací disk
- 19) Ucpávka (pro návěstidlo s jedním konektorem)
- 20) Těsnící O-kroužek pro 12" mělkou bázi



## Instalace

- 12" mělká báze (hloubka 150 mm) s bočním vstupem kabelu (Fig 1).
- 12" mělká báze (hloubka 150 mm) se vstupem kabelu dnem báze (Fig 2).
- Hluboká báze dle FAA L-868B (Fig 3).
- Hluboká báze dle FAA L-868C nebo FAA LB-1 s 16"/12" adaptérem (Fig 4).

Návěstidla jsou instalována vždy rovnoběžně s osou přibližovací soustavy.



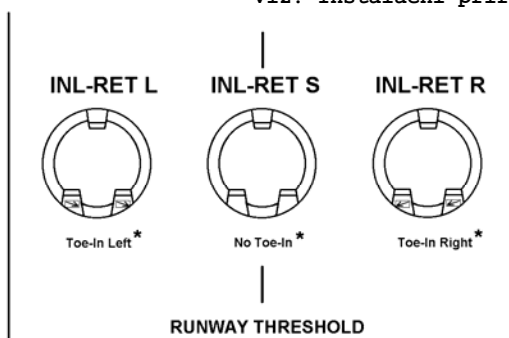
## INL-RET

### Objednací informace

NÁVĚSTIDLO	INL-RET	INL-RET L + 2C +FD
Sbíhavost (práh RWY)*		
Sbíhavost vpravo	R	
Sbíhavost vlevo	L	
Bez sbíhavosti	S	
Napájení		
1 izolační transformátor	1C	
2 izolační transformátory	2C	
Zkratovací zařízení (volitelně)		
Zkratovací disk (x3)	FD	

12" mělká báze  
Adaptér

Viz. Instalační příručka  
Viz. Instalační příručka



### Údaje o balení

	Objem v m <sup>3</sup>	Rozměry v mm	Váha v kg
INL-RET	0,019	350 x 350 x 155	7,0

### Specifikace

Dvousměrová zapuštěná návěstidla vysoké svítivosti pro označení prahu a konce RWY vyhovují doporučení předpisů ICAO, Annex 14, Vol. I, § 5.3.10 a 5.3.11, FAA L-850D a L-850E, STANAG 3316, CAP168 a BS 3224.

Návěstidla jsou osazena třemi 105 W halogenovými žárovkami s integrovanými reflektory. Povrch reflektoru je dichroicky nanesen. Životnost žárovky při plném výkonu přesahuje 1000 hodin (105 W, 6,6 A). Návěstidla mohou být osazena žárovkami s nezávislým napájením, takže každý směr může být ovládán odděleně.

Oba díly (tělo návěstidla i spodní kryt) jsou tlakové odlitky z korozi odolné aluminiové slitiny. Spojovací materiál (šrouby, podložky ap.) je vyroben z nerezavějící oceli.

Maximální vnější průměr návěstidla je 304 mm (12"), profil návěstidla nepřesahuje 12,7 mm (1/2").

Návěstidlo lze nainstalovat přímo na 12" mělkou bázi, na hlubokou bázi dle FAA L-868B nebo pomocí adaptéru na hlubokou bázi dle FAA L-868C nebo FAA LB.

Údržba návěstidla je velmi snadná.

- Optické hranoly se nevlepují.
- Filtry jsou dichroické.
- Většina náhradních dílů je společná pro všechna zapuštěná návěstidla.
- Návěstidla nevyžadují dodatečné úpravy.

### Distributor:

Sofim, spol. s r.o.

Zelený pruh 99  
140 02 Praha 4

Tel.: +420 241 443 829  
Fax: +420 241 443 834

[sofim@sofim.cz](mailto:sofim@sofim.cz)