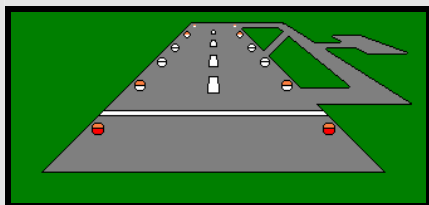


THORN

Airfield Lighting



Dvou- nebo všesměrové návěstidlo

Vysoké / střední svítivosti
s nízkým profilem

INL-REO

Použití:

- . Označení stran RWY
(vysoká n. střední
svítivost HI/MI)

Odpovídá předpisům:

- . ICAO : Annex 14
Volume I, § 5.3.9
pro CAT I, II a III
- . FAA : L-850C
AC150/5345-46B
- . NATO : STANAG 3316
- . French STNA
- . CAP 168
- . BS 3224

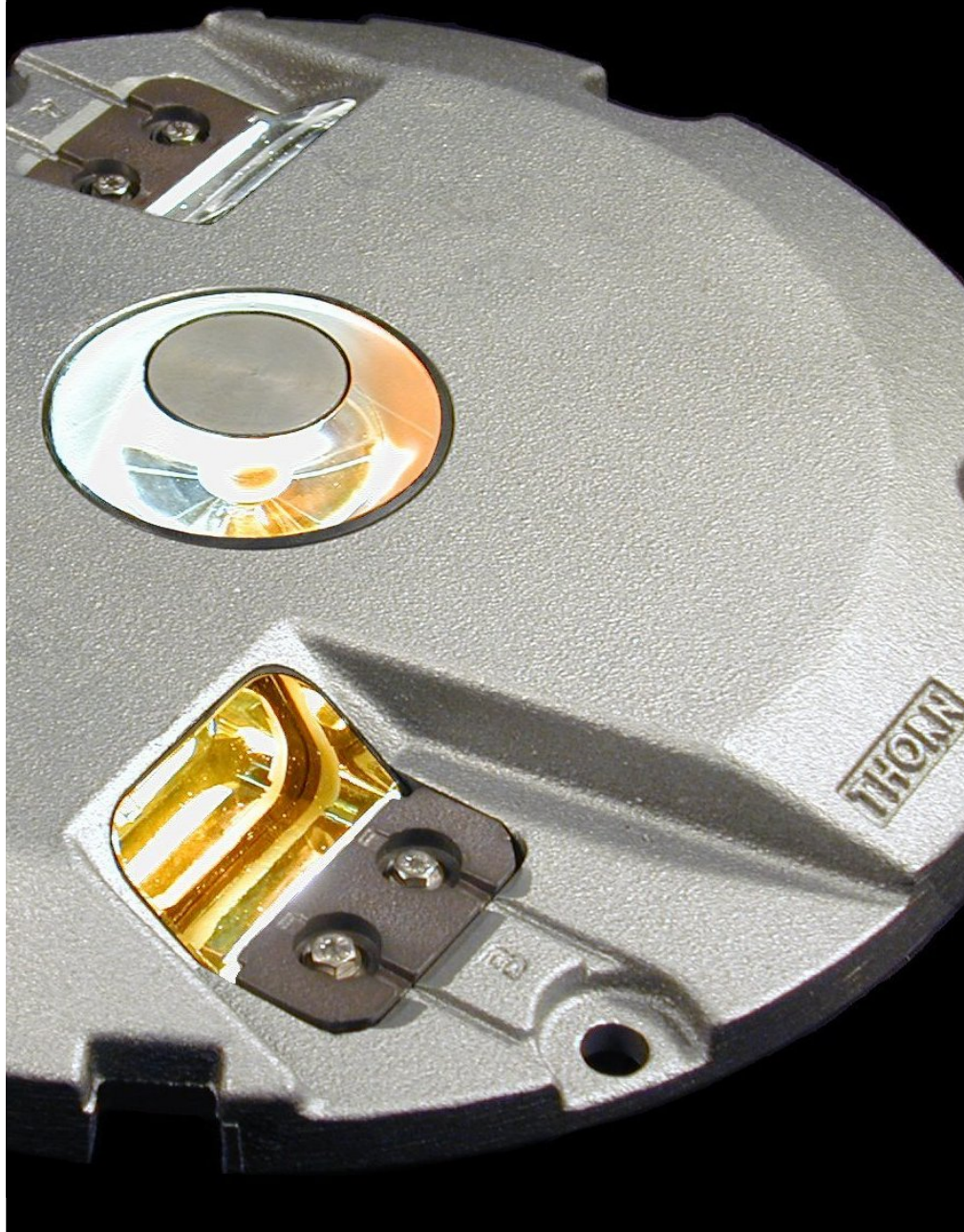
Distributor:

Sofim, spol. s r.o.

Zelený pruh 99
140 02 Praha 4

Tel.: +420 241 443 829
Fax: +420 241 443 834

sofim@sofim.cz



INL-REO Dvou- nebo všesměrové návěstidlo vysoké / střední svítivosti

Hlavní přednosti

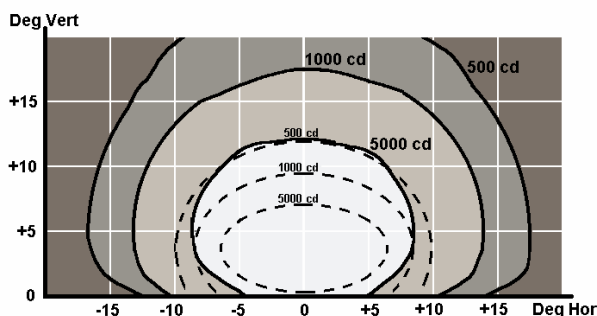
- Zapuštěná návěstidla INL-REO jsou určena k nahrazení nadzemních dráhových postranních návěstidel. Návěstidla jsou vyvinuta pro přiblížení okruhem a umožňují zlepšení provozu letadel Airbus A380.
- Nízká spotřeba energie: pouze 45 W pro všesměrovou část (střední svítivost) a 2 x 105 W pro dvousměrovou část (vysoká svítivost).
- Životnost žárovek větší než 1000h. při 6,6 A.
- Velmi nízký profil: 22,5 mm (< 1")
- Malý průměr: 304 mm (12")
- Hloubka báze: 150 mm
- Výborné fotometrické vlastnosti díky použití reflektorových žárovek:
 - Lepší světelná účinnost.
 - Neměnný výkon žárovky: jelikož reflektor je nedílnou součástí žárovky, dochází při výměně žárovky současně k výměně reflektoru.
 - Vysoká optická stabilita: není nutné dodatečné nastavování žárovky, neboť žárovka je v rámci reflektoru vždy správně přednastavená.
- Snadná a rychlá údržba návěstidla díky malému počtu náhradních dílů.
- Nevlepený hranol, snadno vyměnitelný.
- Ventil pro testování těsnosti.
- Většina náhradních dílů je společná pro všechna zapuštěná návěstidla.
- Umožnění nezávislého ovládání dvousměrové části (HI) a všesměrové části (MI).
- Instalace rovnoběžně s osou RWY.
- Snadná doprava a manipulace díky malým rozměrům a nízké váze návěstidla.

Technický popis

Žárovka:	105 a 45 W zaostřená halogenová žárovka s integrovaným reflektorem. Povrch reflektoru je dichroicky nanesen. Životnost žárovky při 6,6 A přesahuje 1000h.
Zdroj energie:	Návěstidlo je dodáváno s jedním nebo dvěma dvoupólovými FAA sekundárními konektory pro zapojení do jednoho nebo dvou izolačních transformátorů.
Fotometrie:	Svítivost odpovídá předpisu ICAO Annex 14 Vol. I, Doplněk 2 a FAA L-850C.
Barva:	Žlutý nebo červený dichroický filtr. Chromatičnost odpovídá předpisu ICAO Annex 14 Vol. I, Doplněk 1.
Provedení:	Oba díly (tělo návěstidla i spodní kryt) jsou tlakové odlitky z korozi odolné aluminiové slitiny. Spojovací materiál (šrouby ap.) je vyroben z nerezavějící oceli.
Upevnění na bázi:	Pomocí šesti kotevních šroubů a matek M10 (dodávanými s bázi nebo adaptérem).
Profil:	22,5 mm (< 1")
Vnější průměr:	304 mm (12")
Netto váha:	6,0 kg



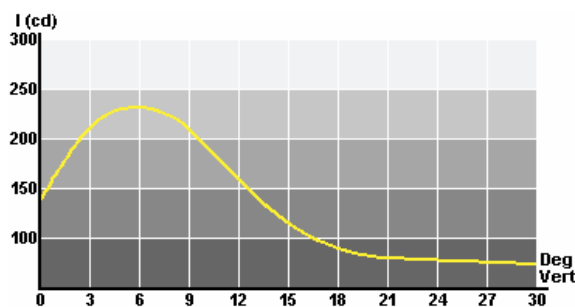
Fotometrie



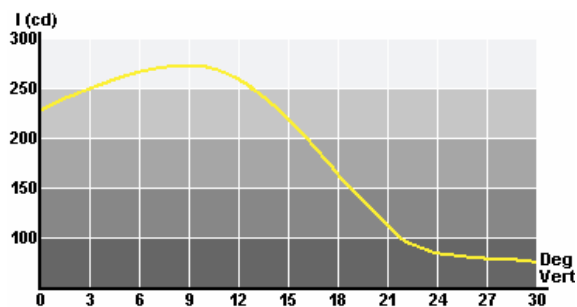
Strana RWY - HI
ICAO a FAA L-850C

INL-REO (1 x 105 W)
Bílé světlo
Sbíhavost: 4,5°

I průměr: 11040 cd
I max / I min : 1,90



Strana RWY - MI INL-REO (1 x 45 W)
Bílé světlo

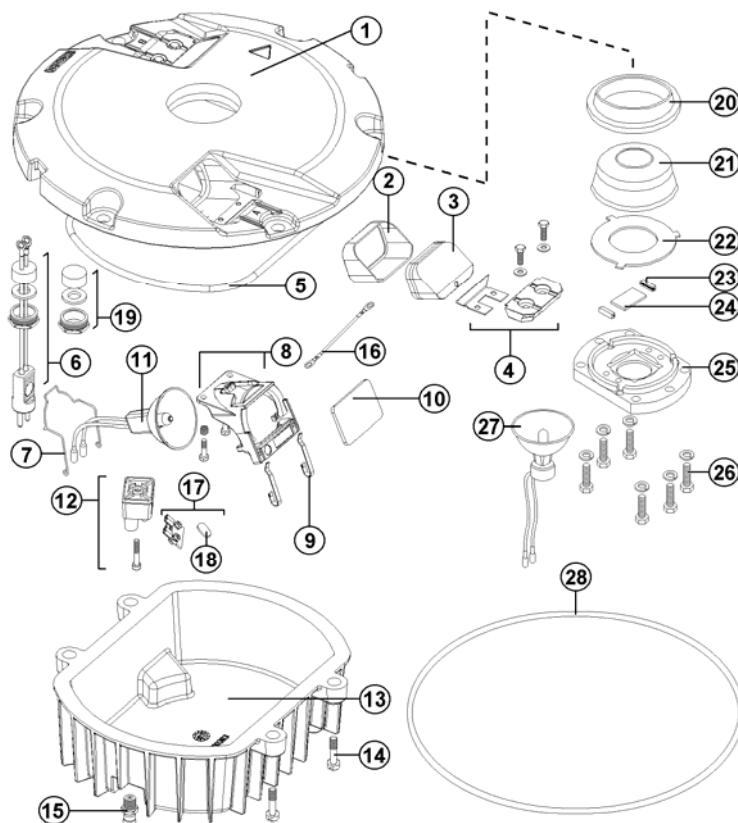


Strana RWY - MI INL-REO (1 x 105 W)
Bílé světlo

INL-REO Dvou- nebo všesměrové návěstidlo vysoké / střední svítivosti

Sestava návěstidla

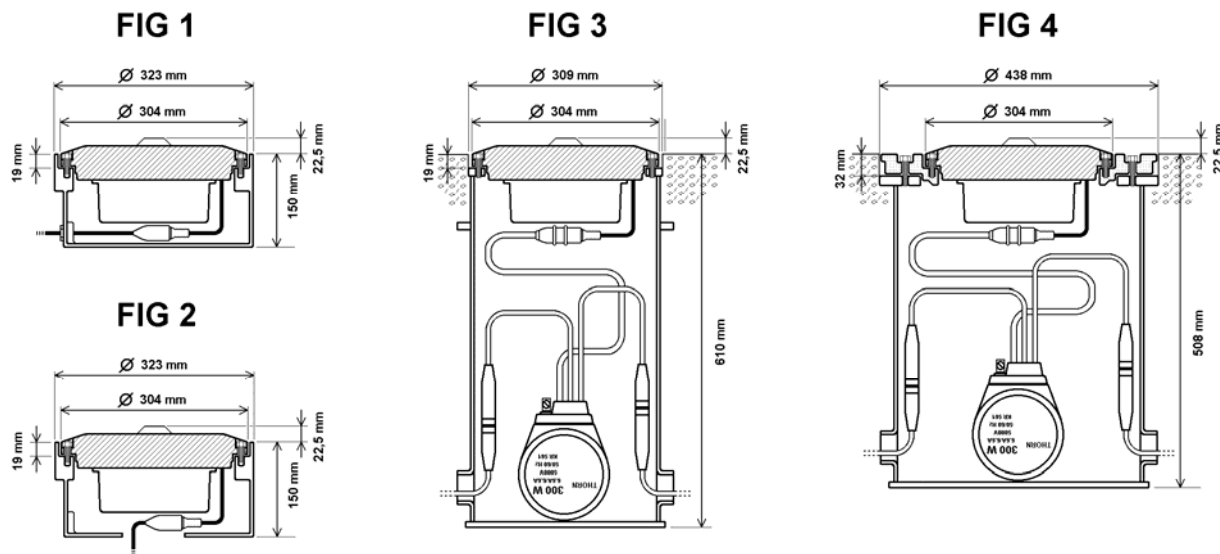
- 1) Tělo návěstidla
- 2) Silikonové těsnění hranolu HI
- 3) Neutěsněný optický hranol HI
- 4) Držák hranolu se šrouby
- 5) Těsnění víka
- 6) Sestava připojovacího kabelu vč. FAA sekundárního konektoru
- 7) Pružina žárovky HI
- 8) Držák žárovky HI
- 9) Pružina filtru HI
- 10) Dichroický filtr HI
- 11) Halogenová žárovka 105 W 6,6 A
- 12) Připojovací svorkovnice
- 13) Spodní kryt návěstidla (víko)
- 14) Šrouby víka
- 15) Ventil pro testování těsnosti
- 16) Kabel pro propojení svorkovnic
- 17) Držák zkratovacího disku
- 18) Zkratovací disk
- 19) Ucpávka (pro návěstidlo s jedním konektorem)
- 20) Silikonové těsnění hranolu MI
- 21) Neutěsněný optický hranol MI
- 22) Ochranná teflonová destička
- 23) Ochranné těsnění filtru
- 24) Dichroický filtr MI
- 25) Držák pro všesměrovou optickou část
- 26) Upevňovací šrouby držáku
- 27) Halogenová žárovka 45 W 6,6 A
- 28) Těsnící O-kroužek pro 12" mělkou bázi



Instalace

- 12" mělká báze (hloubka 150 mm) s bočním vstupem kabelu (Fig 1).
- 12" mělká báze (hloubka 150 mm) se vstupem kabelu dnem báze (Fig 2).
- Hluboká báze dle FAA L-868B (Fig 3).
- Hluboká báze dle FAA L-868C nebo FAA LB-1 s 16"/12" adaptérem (Fig 4).

Návěstidla jsou instalována vždy rovnoběžně s osou vzletové a přistávací dráhy.



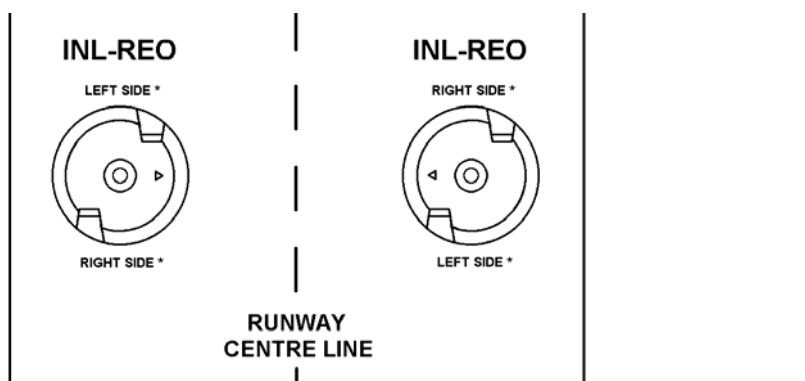
INL-REO

Objednací informace

NÁVĚSTIDLO	INL-REO	INL-REO + 2C + W/Y + FD
Napájení		
1 izolační transformátor	1C	
2 izolační transformátory	2C	
Barva		
Bílá (bez filtru)	W	
Červený filtr	R	
Žlutý filtr	Y	
Zaslepený	B	
Zkratovací zařízení (volitelně)		
Zkratovací disk (x2)	FD	

12" mělká báze
Adaptér

Viz. Instalační příručka
Viz. Instalační příručka



Údaje o balení

	Objem v m ³	Rozměry v mm	Váha v kg
INL-REO	0,019	350 x 350 x 155	7,0

Specifikace

Zapuštěná návěstidla INL-REO jsou určena k nahrazení nadzemních dráhových postranních návěstidel. Návěstidla jsou vyvinuta pro přiblížení okruhem a umožňují zlepšení provozu letadel Airbus A380.

Zapuštěná návěstidla INL-REO vyhovují doporučení předpisů ICAO, Annex 14, Vol. I, § 5.3.9, FAA L-850C, STANAG 3316, CAP168 a BS 3224.

Návěstidla jsou osazena třemi halogenovými žárovkami (2 x 105 W a 1 x 45 W při 6,6 A) s integrovanými reflektory. Povrch reflektoru je dichroicky nanesen. Životnost žárovky při plném výkonu přesahuje 1000 hodin.

Provedení návěstidla umožňuje nezávislé ovládání dvousměrové části (HI) a všesměrové části (MI).

Oba díly (tělo návěstidla i spodní kryt) jsou tlakové odlitky z korozi odolné hliníkové slitiny. Spojovací materiál (šrouby, podložky ap.) je vyroben z nerezavějící oceli.

Maximální vnější průměr návěstidla je 304 mm (12"), profil návěstidla nepřesahuje 22,5 mm (< 1").

Návěstidlo lze nainstalovat přímo na 12" mělkou bázi, na hlubokou bázi dle FAA L-868B nebo pomocí adaptéru na hlubokou bázi dle FAA L-868C nebo FAA LB.

Údržba návěstidla je velmi snadná.

- Optické hranoly se nelepují.
- Filtry jsou dichroické.
- Většina náhradních dílů je společná pro všechna zapuštěná návěstidla.
- Návěstidla nevyžadují dodatečné úpravy.

Distributor:

Sofim, spol. s r.o.

Zelený pruh 99
140 02 Praha 4

Tel.: +420 241 443 829
Fax: +420 241 443 834

sofim@sofim.cz