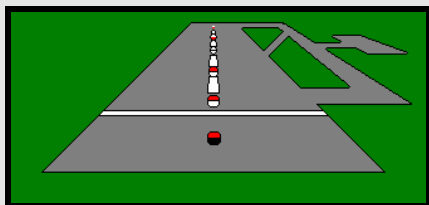


THORN

Airfield Lighting



Dvousměrové návěstidlo

Vysoké svítivosti s nízkým profilem

INL-RC

Použití:

. Osa vzletové a
přistávací dráhy
(RWY)

Odpovídá předpisům:

- . ICAO : Annex 14
Volume I
§ 5.3.12 pro CAT
I, II, III
- . FAA : L-850A
AC150/5345-46B
- . NATO : STANAG 3316
- . French STNA
- . CAP 168
- . BS 3224

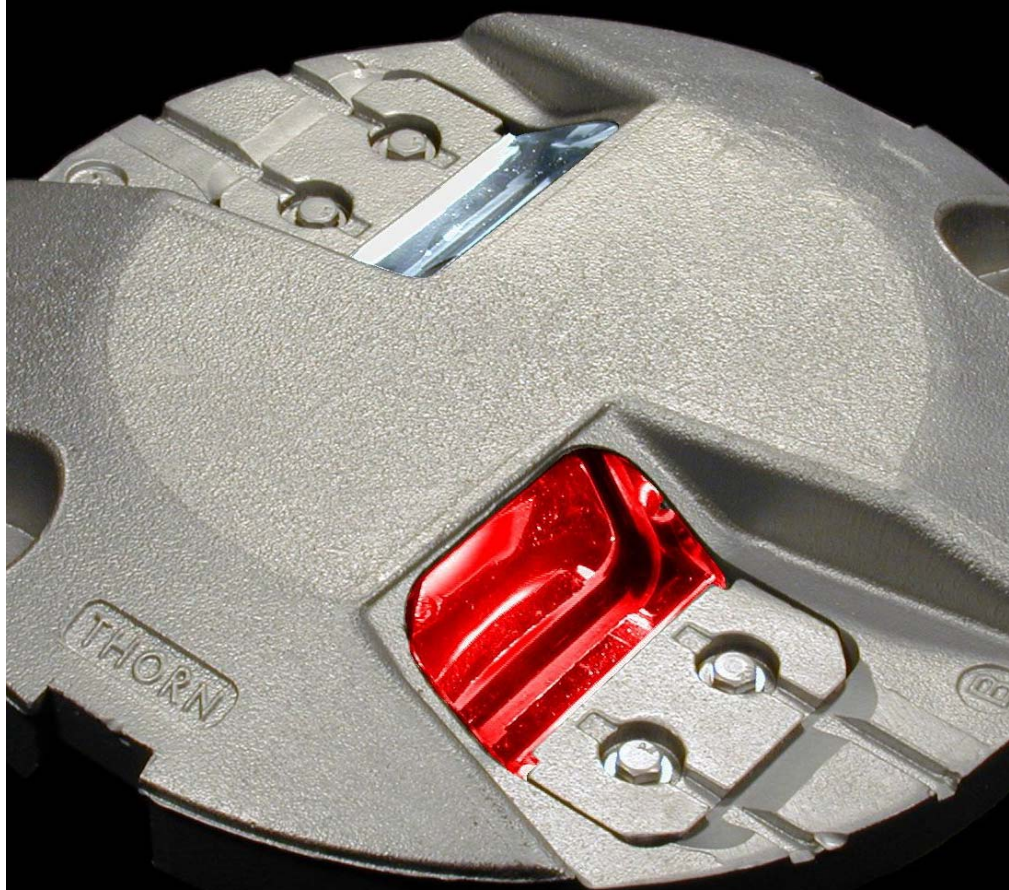
Distributor:

Sofim, spol. s r.o.

Zelený pruh 99
140 02 Praha 4

Tel.: +420 241 443 829
Fax: +420 241 443 834

sofim@sofim.cz



Hlavní přednosti

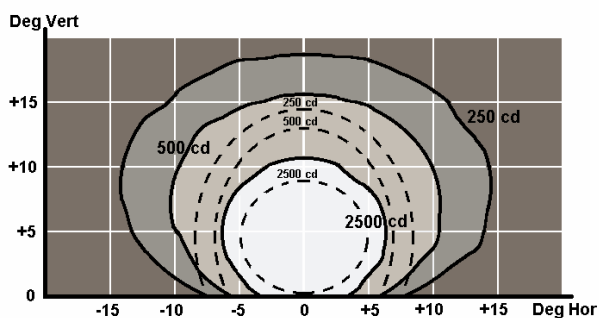
- Nízká spotřeba energie: pouze 45 W pro CAT II v případě, že osa svítí pouze v jednom směru; v ostatních případech 2 x 45 W.
- Životnost žárovky větší než 1500 hod. pro 45 W, 6,6 A.
- Velmi nízký profil: 12,7 mm (1/2")
- Malý průměr: 203 mm (8")
- Hloubka báze: 100 mm nebo 133 mm
- Výborné fotometrické vlastnosti díky použití reflektorových žárovek:
 - Lepší světelná účinnost.
 - Neměnný výkon žárovky: jelikož reflektor je nedílnou součástí žárovky, dochází při výměně žárovky současně k výměně reflektoru.
- Vysoká optická stabilita: není nutné dodatečně nastavování žárovky, neboť žárovka je v rámci reflektoru vždy správně přednastavená.
- Snadná a rychlá údržba návěstidla díky malému počtu náhradních dílů.
- Nevlepený hranol, snadno vyměnitelný.
- Ventil pro testování těsnosti.
- Většina náhradních dílů je společná pro všechna zapuštěná návěstidla.
- Snadná doprava a manipulace díky malým rozměrům a nízké váze návěstidla.

Technický popis

Žárovka:	45 W zaostřená halogenová žárovka s integrovaným reflektorem. Povrch reflektoru je dichroicky nanesen. Životnost žárovky při 6,6 A přesahuje 1500 hod.
Zdroj energie:	Návěstidlo je dodáváno s jedním nebo dvěma FAA sekundárními konektory pro zapojení do jednoho nebo dvou izolačních transformátorů.
Fotometrie:	Svitivost odpovídá předpisu ICAO Annex 14 Vol. I, Doplněk 2 a FAA L-850A.
Barva:	Červený dichroický filtr. Chromatičnost odpovídá předpisu ICAO Annex 14 Vol. I, Doplněk 1.
Provedení:	Oba díly (tělo návěstidla i spodní kryt) jsou tlakové odlitky z korozi odolné aluminiové slitiny. Spojovací materiál (šrouby, podložky ap.) je vyroben z nerezavějící oceli.
Upevnění na bázi:	Pomocí dvou kotevnicích šroubů a matic M10 (dodávanými s bází nebo adaptérem).
Profil:	12,7 mm (1/2")
Vnější průměr:	203 mm (8")
Netto váha:	2,8 kg

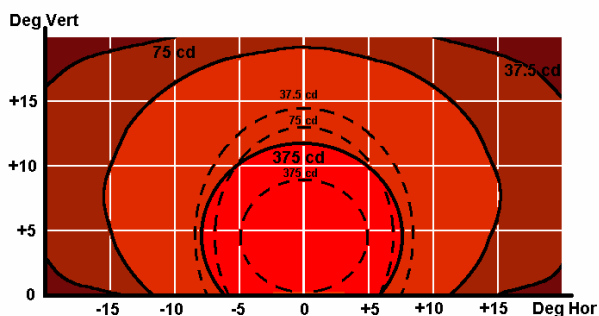


Fotometrie

Osa vzletové a přistávací dráhy
ICAO a FAA L-850A

INL-RC (1 x 45 W)
Bílé světlo

I průměr: 5850 cd
I max / I min: 2,25

Osa vzletové a přistávací dráhy
ICAO a FAA L-850A

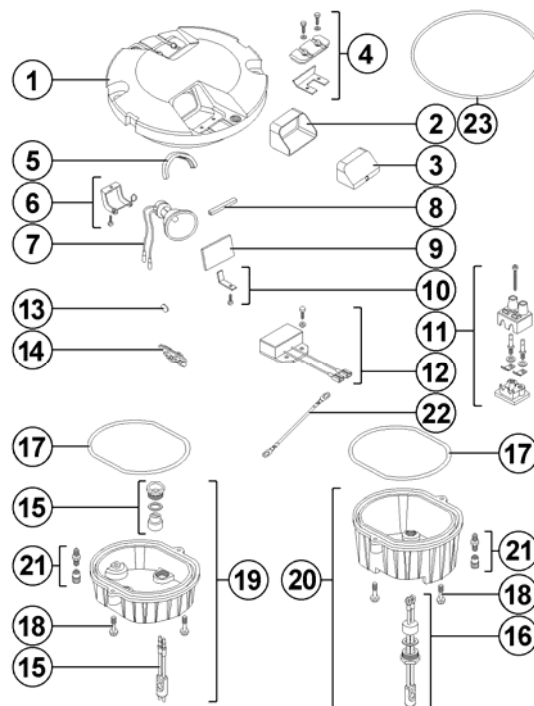
INL-RC (1 x 45 W)
Červené světlo

I průměr: 1380 cd
I max / I min: 1,90

Sestava návěstidla

- 1) Tělo návěstidla
- 2) Silikonové těsnění hranolu
- 3) Neutěsněný optický hranol
- 4) Držák hranolu se šrouby (kompletní)
- 5) Držák žárovky
- 6) Upevňovací pružina žárovky se šrouby
- 7) Halogenová žárovka 45 W 6,6 A
- 8) Ochranné těsnění filtru
- 9) Barevný filtr (červený)
- 10) Pružina na upevnění filtru se šroubem
- 11) Připojovací svorkovnice
- 12) Zkratovací relé (*)
- 13) Zkratovací disk (*)
- 14) Držák zkratovacího disku (*)
- 15) Substava kabelové průchodky pro mělký kryt
- 16) Substava kabelové průchodky pro hluboký kryt
- 17) Těsnění víka
- 18) Šrouby víka
- 19) Spodní kryt mělký (kompletní)
- 20) Spodní kryt hluboký (kompletní) (*)
- 21) Ventil pro testování těsnosti
- 22) Kabel pro propojení svorkovnic
- 23) Těsnící O-kroužek pro 8" mělkou bázi

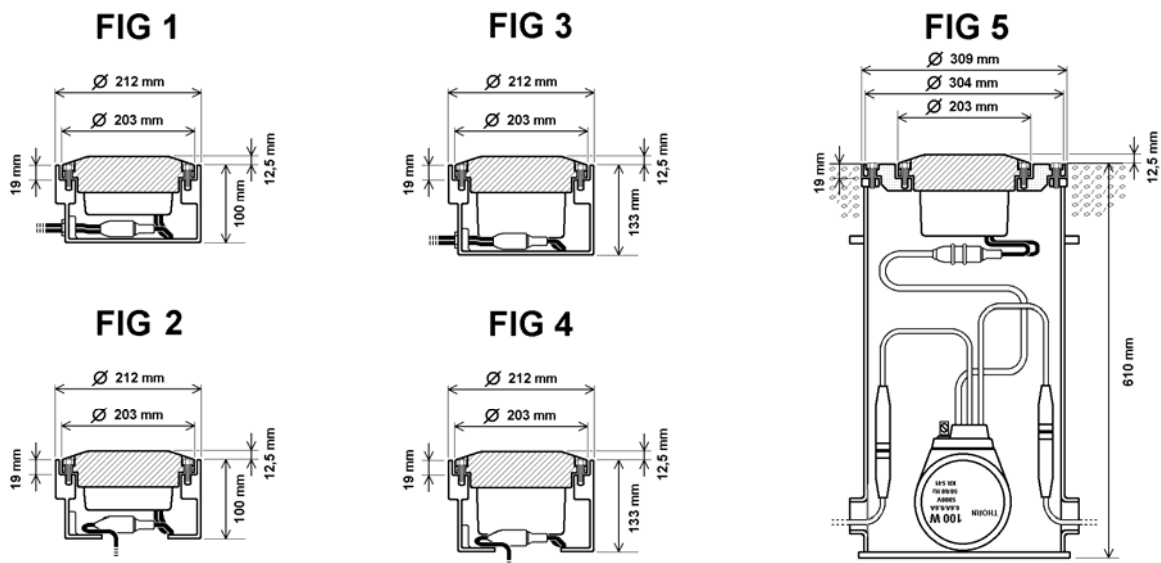
Pozn: kompletní návěstidlo je dodáváno s těsnícím O-kroužkem pro 8" mělkou bázi



Instalace

- 8" mělká báze (100 mm) s bočním vstupem kabelu (Fig 1) nebo se vstupem kabelu dnem báze (Fig 2). Mělký spodní kryt.
- 8" mělká báze (133 mm) s bočním vstupem kabelu (Fig 3) nebo se vstupem kabelu dnem báze (Fig 4). Hluboký spodní kryt.
- Hluboká báze dle FAA L-868B s 12"/ 8" adaptérem (Fig 5).

(*) Pokud je součástí návěstidla zkratovací zařízení (relé nebo disk), je vyžadována minimální hloubka základny 133 mm (hluboký spodní kryt).



INL-RC

Objednací informace

NÁVĚSTIDLO	INL-RC	INL-RC + 2C + W/R + FD
Napájení		
1 izolační transformátor	1C	----- ----- -----
2 izolační transformátory	2C	
Barva		
Bílá (bez filtru)	W	----- ----- -----
Červený filtr	R	
Zaslepený	B	
Zkratovací zařízení (volitelně)		
Zkratovací relé (x2)	RL	----- ----- -----
Zkratovací disk (x2)	FD	

8" mělká báze
Adaptér

Viz. Instalační příručka
Viz. Instalační příručka

Údaje o balení

	Objem v m ³	Rozměry v mm	Váha v kg
INL-RC s mělkým spodním krytem	0,007	220 x 220 x 145	2,9
INL-RC s hlubokým spodním krytem	0,007	220 x 220 x 145	3,0

Specifikace

Dle doporučení ICAO, Annex 14, Vol. I. by měla být osa vzletové a přistávací dráhy osazena dvousměrovými návěstidly.

Návěstidla jsou osazena jednou nebo dvěma zaostřenými 45 W halogenovými žárovkami s integrovanými reflektory. Povrch reflektoru je dichroicky nanosen. Životnost žárovky při plném výkonu přesahuje 1500 hodin (pro 45 W, 6,6 A).

Návěstidla mohou být osazena žárovkami s nezávislým napájením, takže každý směr může být ovládn odděleně.

Oba díly (tělo návěstidla i spodní kryt) jsou tlakové odlitky z korozi odolné aluminiové slitiny. Spojovací materiál (šrouby, podložky ap.) je vyroben z nerezavějící oceli.

Maximální vnější průměr návěstidla je 203 mm (8"), profil návěstidla nepřesahuje 12,7 mm (1/2").

Návěstidlo lze nainstalovat přímo na 8" mělkou bázi nebo pomocí adaptéru na hlubokou bázi dle FAA L-868B.

Údržba návěstidla je velmi snadná.

- Optické hranoly se nevlepují.
- Filtry jsou dichroické.
- Většina náhradních dílů je společná pro všechna zapuštěná návěstidla.
- Návěstidla nevyžadují dodatečné úpravy.
- Váha návěstidla je menší než 2,8 kg.

Distributor:

Sofim, spol. s r.o.

Zelený pruh 99
140 02 Praha 4

Tel.: +420 241 443 829
Fax: +420 241 443 834

sofim@sofim.cz