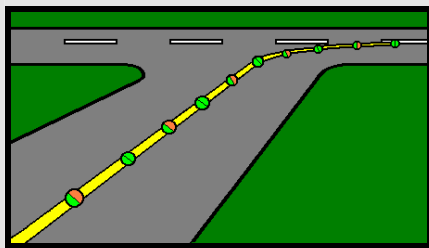


THORN

Airfield Lighting



Jedno- nebo dvousměrové návěstidlo

Vysoké svítivosti s nízkým
profilem

INL-HSE

Použití:

- . Rychlé odbočky

Odpovídá předpisům:

- . ICAO : Annex 14
Volume I, § 5.3.16
- . FAA : L-852
AC150/5345-46B
- . NATO : STANAG 3316
- . French STNA
- . CAP 168
- . BS 3224

Distributor:

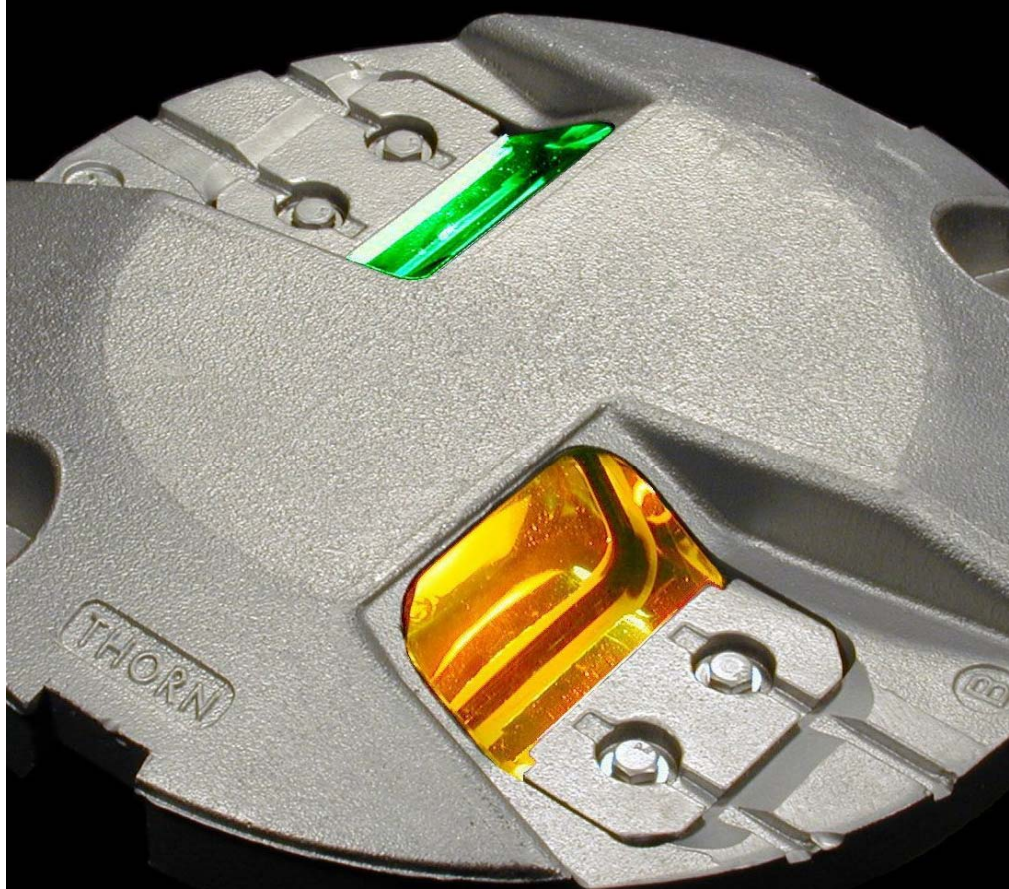
Sofim, spol. s r.o.

Zelený pruh 99
140 02 Praha 4

Tel.: +420 241 443 829

Fax: +420 241 443 834

sofim@sofim.cz



Hlavní přednosti

- Jako možná odpověď na budoucí požadavky ICAO vyžadující lepší adaptaci pilota při vizuálním navádění během přechodu mezi oblastí s návěstidly vysoké svítivosti (RWY) a oblastí s návěstidly střední svítivosti (TWY) bylo navrženo zapuštěné návěstidlo INL-HSE jako návěstidlo vysoké svítivosti pro rychlé odbočky (800 cd).
- Nízká spotřeba energie: pouze 45 W pro jednosměrové a 2 x 45 W pro dvousměrové návěstidlo.
- Životnost žárovky větší než 1500 hodin při 6,6 A.
- Velmi nízký profil: 12,7 mm (1/2")
- Malý průměr: 203 mm (8")
- Hloubka báze: 100 mm nebo 133 mm
- Výborné fotometrické vlastnosti díky použití reflektorových žárovek:
 - Lepší světelná účinnost.
 - Neměnný výkon žárovky: jelikož reflektor je nedílnou součástí žárovky, dochází při výměně žárovky současně k výměně reflektoru.
 - Vysoká optická stabilita: není nutné dodatečné nastavování žárovky, neboť žárovka je v rámci reflektoru vždy správně přednastavená.
- Možnost nezávislého ovládání každého směru svícení.
- Snadná a rychlá údržba návěstidla díky malému počtu náhradních dílů.
- Nevlepený hranol, snadno vyměnitelný.
- Ventil pro testování těsnosti.
- Většina náhradních dílů je společná pro všechna zapuštěná návěstidla.
- Snadná doprava a manipulace díky malým rozměrům a nízké váze návěstidla.

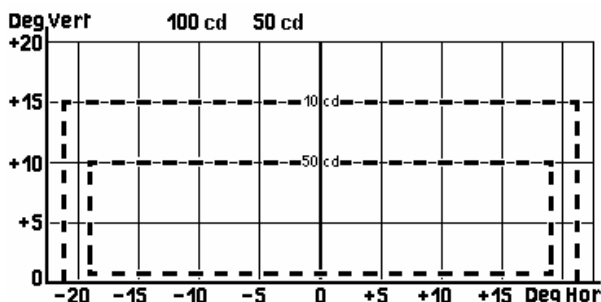
Technický popis

Žárovka:	45 W zaostřená halogenová žárovka s integrovaným reflektorem. Povrch reflektoru je dichroicky nanesen. Životnost žárovky při 6,6 A přesahuje 1500 hod.
Zdroj energie:	Návěstidlo je dodáváno s jedním nebo dvěma FAA sekundárními dvoupólovými konektory pro zapojení do jednoho nebo dvou izolačních transformátorů.
Fotometrie:	Svitivost odpovídá předpisu ICAO Annex 14 Vol. I, Doplněk 2 a FAA L-852.
Barva:	Zelený nebo žlutý dichroický filtr. Chromatičnost odpovídá předpisu ICAO Annex 14 Vol. I, Doplněk 1.
Provedení:	Oba díly (tělo návěstidla i spodní kryt) jsou tlakové odlitky z korozi odolné aluminiové slitiny. Spojovací materiál (šrouby, podložky ap.) je vyroben z nerezavějící oceli.
Upevnění na bázi:	Pomocí dvou kotevních šroubů a matak M10 (dodávanými s bází nebo adaptérem).
Profil:	12,7 mm (1/2")
Vnější průměr:	203 mm (8")
Netto váha:	2,8 kg



Jednosměrové návěstidlo
INL-HSE.

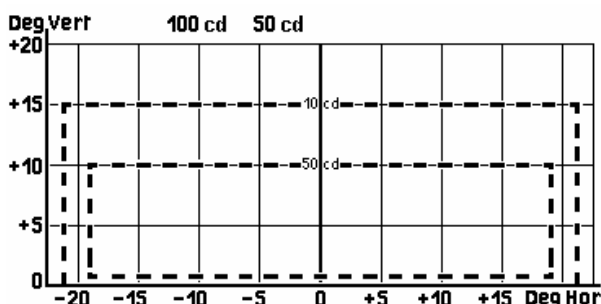
Fotometrie



Rychlé odbočky ICAO

INL-HSE (1 x 45 W)
Zelené světlo

I average : XXXX cd
I max / I min : X,XX



Rychlé odbočky ICAO

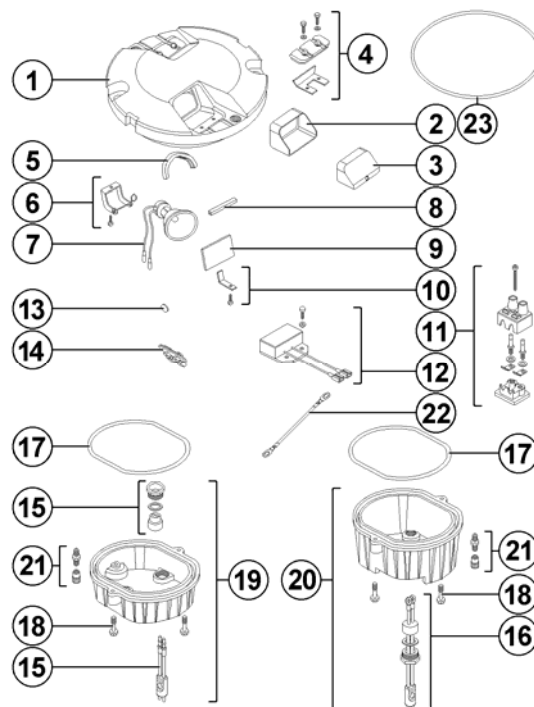
INL-HSE (1 x 45 W)
Žluté světlo

I average : XXXX cd
I max / I min : X,XX

Sestava návěstidla

- 1) Tělo návěstidla (jedno- nebo dvousměrové)
- 2) Silikonové těsnění hranolu
- 3) Neutěsněný optický hranol
- 4) Držák hranolu se šrouby
- 5) Držák žárovky
- 6) Pružina na upevnění žárovky se šrouby
- 7) Halogenová žárovka 45 W 6,6 A
- 8) Ochranné těsnění filtru
- 9) Barevný filtr
- 10) Pružina na upevnění filtru se šroubem
- 11) Připojovací svorkovnice
- 12) Zkratovací relé (*)
- 13) Zkratovací disk (*)
- 14) Držák zkratovacího disku (*)
- 15) Subsestava kabelové průchodky pro mělký spodní kryt
- 16) Subsestava kabelové průchodky pro hluboký spodní kryt
- 17) Těsnění víka
- 18) Šrouby víka
- 19) Spodní kryt mělký (kompletní)
- 20) Spodní kryt hluboký (kompletní) (*)
- 21) Ventil pro testování těsnosti
- 22) Kabel pro propojení svorkovnic
- 23) Těsnící O-kroužek pro 8" mělkou bázi

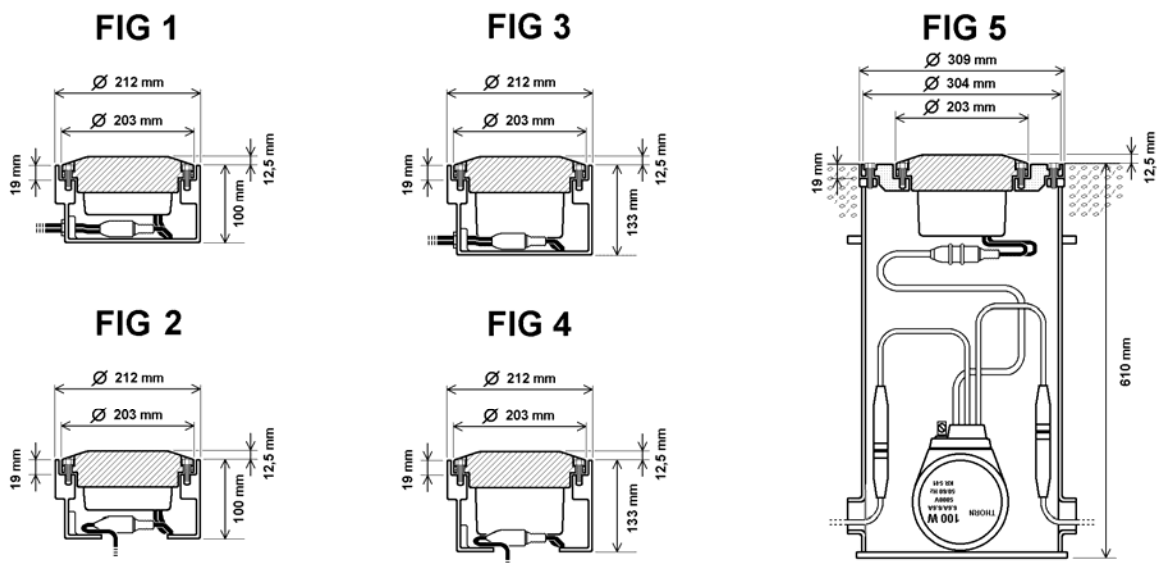
Pozn: kompletní návěstidlo je dodáváno s těsnícím O-kroužkem pro 8" mělkou bázi



Instalace

- 8" mělká báze (100 mm) s bočním vstupem kabelu (Fig 1) nebo se vstupem kabelu dnem báze (Fig 2). Mělký spodní kryt.
- 8" mělká báze (133 mm) s bočním vstupem kabelu (Fig 3) nebo se vstupem kabelu dnem báze (Fig 4). Hluboký spodní kryt.
- Hluboká báze dle FAA L-868B s 12"/ 8" adaptérem (Fig 5).

(*) Pokud je součástí návěstidla zkratovací zařízení (relé nebo disk), je vyžadována minimální hloubka základny 133 mm (hluboký spodní kryt).



INL-HSE

Objednací informace

NÁVĚSTIDLO	INL-HSE	INL-HSE	B	+	2C	+	G/Y	+	FD
Typ návěstidla									
Dvousměrové	B								
Jednosměrové	U								
Napájení									
1 izolační transformátor	1C								
2 izolační transformátory	2C								
Barva									
Zelený filtr	G								
Žlutý filtr	Y								
Zkratovací zařízení (volitelně)									
2x zkratovací relé	RL								
2x zkratovací disk	FD								

8" mělká báze
Adaptér

Viz. Instalační příručka
Viz. Instalační příručka

Údaje o balení

	Objem v m ³	Rozměry v mm	Váha v kg
INL-HSE s mělkým spodním krytem	0,007	220 x 220 x 145	2,9
INL-HSE s hlubokým spodním krytem	0,007	220 x 220 x 145	3,0

Specifikace

Zapuštěné návěstidlo INL-HSE bylo navrženo jako odpověď na budoucí požadavky ICAO vyžadující lepší adaptaci pilota při vizuálním navádění během přechodu mezi oblastí s návěstidly vysoké svítivosti (RWY) a oblastí s návěstidly střední svítivosti (TWY); INL-HSE je návěstidlo vysoké svítivosti pro rychlé odbočky (800 cd).

Jedno- nebo dvousměrová zapuštěná návěstidla vysoké svítivosti pro označení rychlých odboček vyhovují doporučení předpisů ICAO, Annex 14, Vol. I, § 5.3.16, FAA L-852, STANAG 3316, CAP168 a BS 3224.

Návěstidla jsou osazena jednou nebo dvěma zaostřenými 45 W halogenovými žárovkami s integrovanými reflektory. Povrch reflektoru je dichroicky nanosen. Životnost žárovky při plném výkonu přesahuje 1500 hodin (pro 45 W, 6,6 A).

Dvousměrová návěstidla mohou být osazena žárovkami s nezávislým napájením, takže každý směr může být ovládán odděleně.

Oba díly (tělo návěstidla i spodní kryt) jsou tlakové odlitky z korozi odolné aluminiové slitiny. Spojovací materiál (šrouby, podložky ap.) je vyroben z nerezavějící oceli.

Maximální vnější průměr návěstidla je 203 mm (8"), profil návěstidla nepřesahuje 12,7 mm (1/2").

Návěstidlo lze nainstalovat přímo na 8" mělkou bázi nebo pomocí adaptéru na hlubokou bázi dle FAA L-868B.

Údržba návěstidla je velmi snadná.

- Optické hranoly se nevěpoují.
- Filtry jsou dichroické.
- Většina náhradních dílů je společná pro všechna zapuštěná návěstidla.
- Návěstidla nevyžadují dodatečné úpravy.
- Váha návěstidla je menší než 2,8 kg.

Distributor:

Sofim, spol. s r.o.

Zelený pruh 99
140 02 Praha 4

Tel.: +420 241 443 829
Fax: +420 241 443 834

sofim@sofim.cz