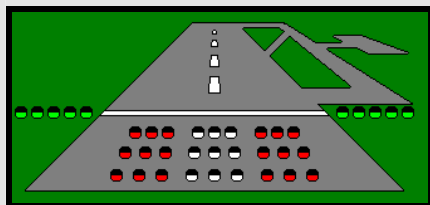


THORN

Airfield Lighting



Jednosměrové návěstidlo

Vysoké svítivosti s nízkým profilem

INL-AP

Použití:

- . Přiblížovací soustava
 - Osa a os. příčky
 - Postranní řady
- . Vnější prahové polopříčky

Odpovídá předpisům:

- . ICAO : Annex 14
Volume I
§ 5.3.4 a 5.3.10
pro CAT I, II, III
- . FAA : L-850D
AC150/5345-46B
- . NATO : STANAG 3316
- . French STNA
- . CAP 168
- . BS 3224

Distributor:

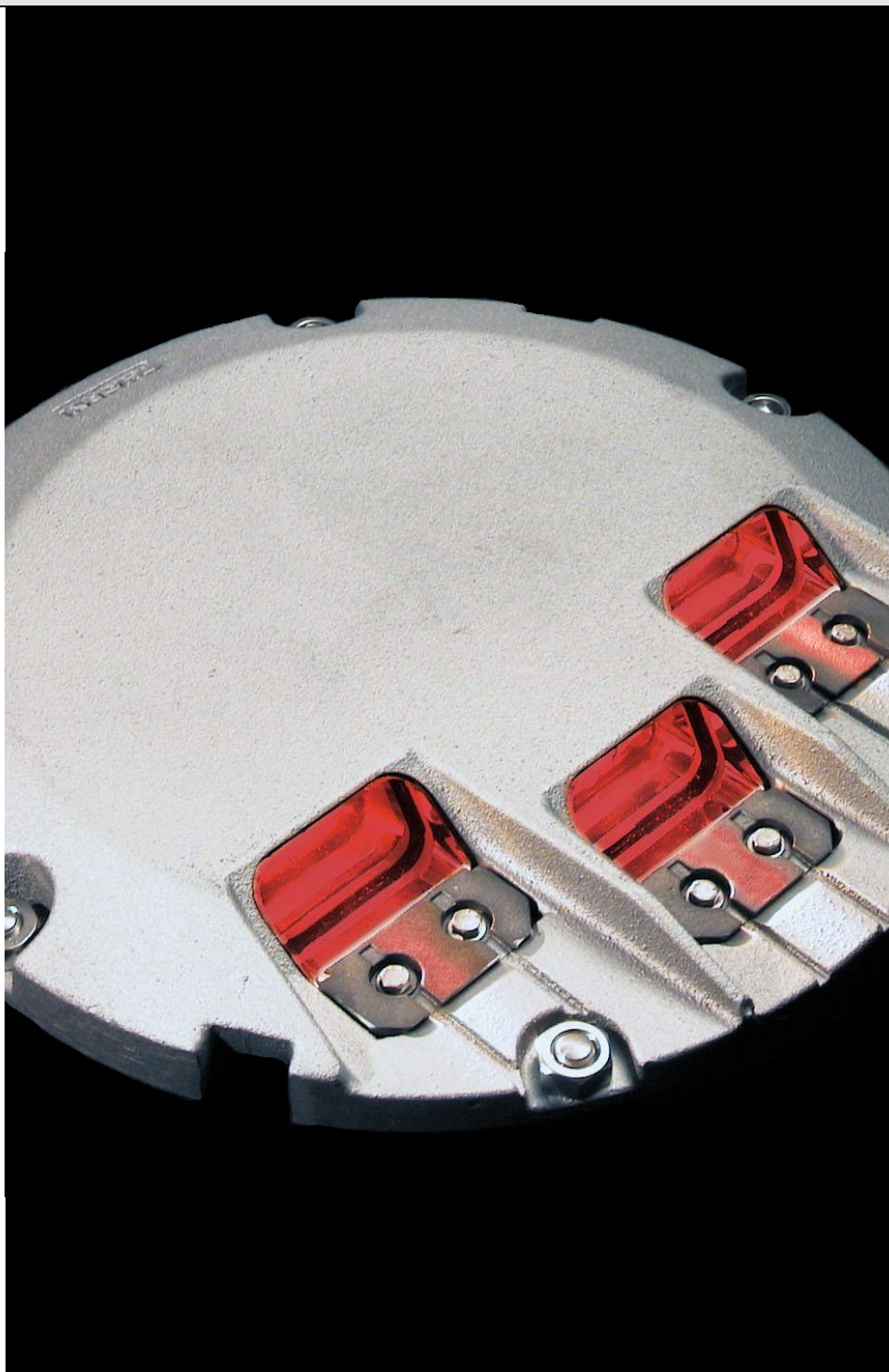
Sofim, spol. s r.o.

Zelený pruh 99
140 02 Praha 4

Tel.: +420 241 443 829

Fax: +420 241 443 834

sofim@sofim.cz



Hlavní přednosti

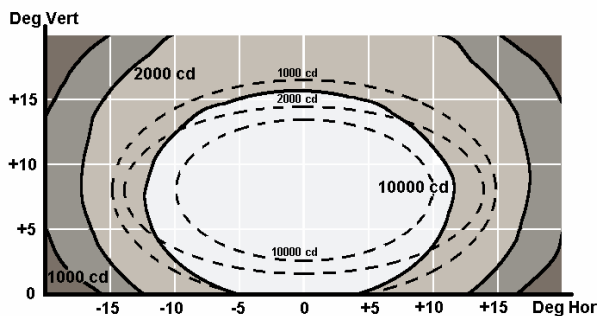
- Nízká spotřeba energie: 3 x 105 W
- Životnost žárovek větší než 1000 hodin při 6,6 A.
- Velmi nízký profil: 12,7 mm (1/2")
- Malý průměr: 304 mm (12")
- Hloubka báze: 150 mm
- Výborné fotometrické vlastnosti díky použití reflektorových žárovek:
 - Lepší světelná účinnost.
 - Neměnný výkon žárovky: jelikož reflektor je nedílnou součástí žárovky, dochází při výměně žárovky současně k výměně reflektoru.
- Vysoká optická stabilita: není nutné dodatečné nastavování žárovky, neboť žárovka je v rámci reflektoru vždy správně přednastavená.
- Snadná a rychlá údržba díky malému počtu náhradních dílů.
- Nevlepený hranol, snadno vyměnitelný.
- Ventil pro testování těsnosti.
- Většina náhradních dílů je společná pro všechna zapuštěná návěstidla.
- Instalace rovnoběžně s osou přibližovací soustavy.
- Snadná doprava a manipulace díky malým rozměrům a nízké váze návěstidla.

Technický popis

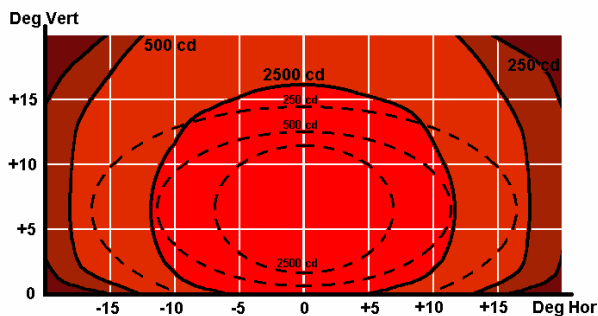
Žárovka:	105 W zaostřená halogenová žárovka s integrovaným reflektorem. Povrch reflektoru je dichroicky nanesen. Životnost žárovek při 6,6 A přesahuje 1000 hod.
Zdroj energie:	Návěstidlo je dodáváno s jedním dvoupólovým FAA sekundárním konektorem pro zapojení do izolačního transformátoru.
Fotometrie:	Svítivost odpovídá předpisu ICAO Annex 14 Vol.I, Doplněk 2 a FAA I-850D.
Barva:	Zelený nebo červený dichroický filtr. Chromatičnost odpovídá předpisu ICAO Annex 14 Vol.I, Doplněk 1.
Provedení:	Oba díly (tělo návěstidla i spodní kryt) jsou tlakové odlitky z korozi odolné hliníkové slitiny. Spojovací materiál (šrouby, podložky ap.) je vyroben z nerezavějící oceli.
Upevnění na bázi:	Pomocí šesti kotevních šroubů a matic M10 (dodávanými s bází nebo s adaptérem).
Profil:	12,7 mm (1/2")
Vnější průměr:	304 mm (12")
Netto váha :	6 kg

Fotometrie

Osa a osové příčky přibliž. soustavy
INL-APC (3 x 105 W) Bílé světlo
I průměr: 29300 cd I max / I min: 2,35



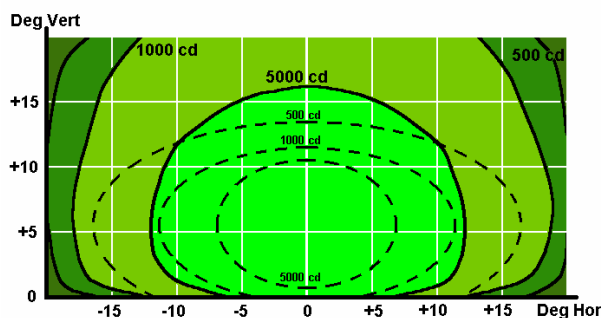
Postranní řady přibližovací soustavy
INL-APS (3 x 105 W) Červené světlo
Sbíhavost: 2°
I průměr: 6550 cd I max / I min: 1,65



Vnější prahové polopříčky

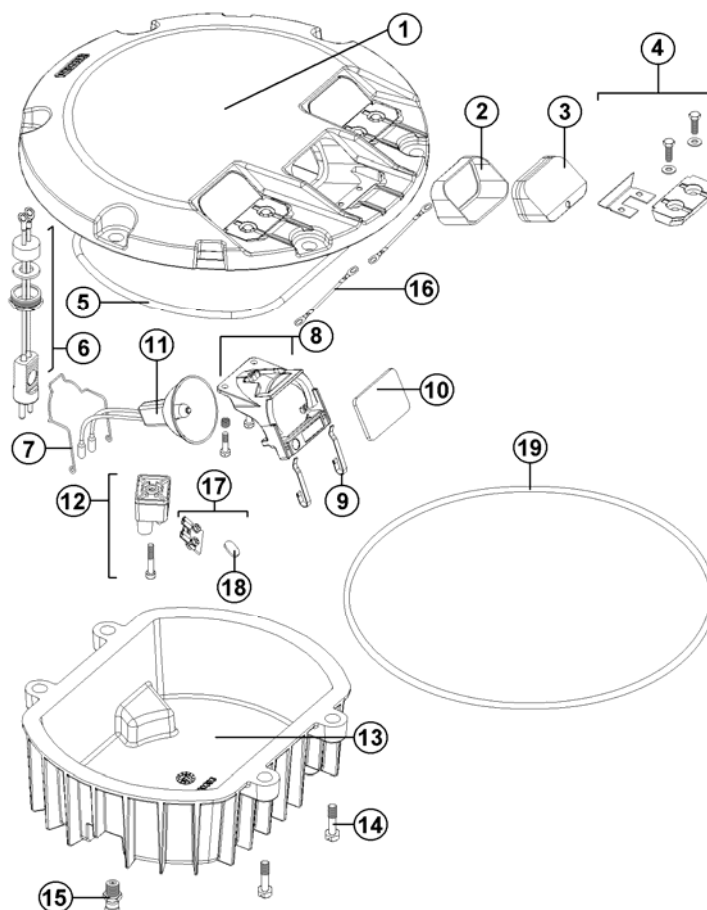
INL-APW (3 x 105 W) Zelené světlo
Sbíhavost: 2°

I průměr: 12950 cd I max / I min: 2,10



Sestava návěstidla

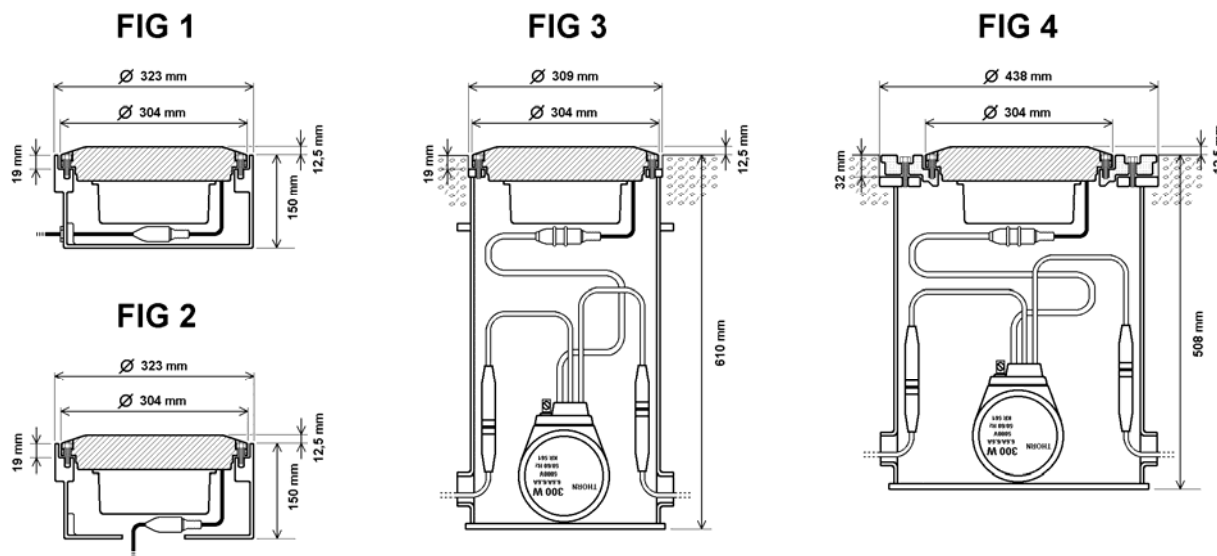
- 1) Tělo návěstidla
- 2) Silikonové těsnění hranolu
- 3) Neutěsněný optický hranol
- 4) Držák hranolu se šrouby
- 5) Těsnění víka
- 6) Sestava připojovacího kabelu vč. FAA sekundárního konektoru
- 7) Pružina žárovky
- 8) Držák žárovky
- 9) Pružina na upevnění filtru
- 10) Dichroický filtr
- 11) Halogenová žárovka 105 W 6.6 A
- 12) Připojovací svorkovnice
- 13) Spodní kryt návěstidla (víko)
- 14) Šrouby víka
- 15) Ventil pro testování těsnosti
- 16) Kabel pro propojení svorkovnic
- 17) Držák zkratovacího disku
- 18) Zkratovací disk
- 19) Těsnící O-kroužek pro 12" mělkou bázi



Instalace

- 12" mělká báze (hloubka 150 mm) s bočním vstupem kabelu (Fig 1).
- 12" mělká báze (hloubka 150 mm) se vstupem kabelu dnem báze (Fig 2).
- Hluboká báze dle FAA L-868B (Fig 3).
- Hluboká báze dle FAA L-868C nebo FAA LB-1 s 16"/12" adaptérem (Fig 4).

Návěstidla jsou instalována vždy rovnoběžně s osou přibližovací soustavy.



INL-AP

Objednací informace

NÁVĚSTIDLO

Typ

Pro přibližovací soustavu

- . Osová návěstidla INL-APC
- . Osové příčky INL-APC
- . Postranní řady INL-APS

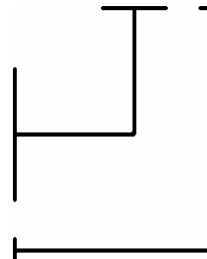
Pro práh dráhy

- . Vnější prah. polopříčky INL-APW

Zkratovací zařízení (volitelné)

- Zkratovací disk (x 3) FD

INL-APC+ FD



12" mělká báze
Adaptér

Viz. Instalační příručka
Viz. Instalační příručka

Údaje o balení

	Objem v m ³	Rozměry v mm	Váha v kg
INL-AP	0,019	350 x 350 x 155	7,0

Specifikace

Jednosměrová zapuštěná návěstidla vysoké svítivosti pro osu, příčky a postranní řady přibližovací soustavy nebo vnější prahové polopříčky vyhovují doporučení předpisů ICAO, Annex 14, Vol. I, § 5.3.4 a 5.3.10, FAA L-850D, STANAG 3316, CAP168 a BS 3224.

Návěstidla jsou osazena třemi zaostřenými 105 W halogenovými žárovkami s integrovanými reflektory. Povrch reflektoru je dichroicky nanesen. Životnost žárovgm při plném výkonu přesahuje 1000 hod. (pro 105 W, 6,6 A).

Oba díly (tělo návěstidla i spodní kryt) jsou tlakové odlitky z korozi odolné aluminiové slitiny. Spojovací materiál (šrouby, podložky ap.) je vyroben z nerezavějící oceli.

Maximální vnější průměr návěstidla je 304 mm (12"), profil návěstidla nepřesahuje 12,7 mm (1/2").

Návěstidlo lze nainstalovat přímo na 12" mělkou bázi, na hlubokou bázi dle FAA L-868B nebo pomocí adaptéru na hlubokou bázi dle FAA L-868C nebo FAA LB.

Údržba návěstidla je velmi snadná.

- Optické hranoly se nevlepují.
- Filtry jsou dichroické.
- Většina náhradních dílů je společná pro všechna zapuštěná návěstidla.
- Návěstidla nevyžadují dodatečné úpravy.

Distributor:

Sofim, spol. s r.o.

Zelený pruh 99
140 02 Praha 4

Tel.: +420 241 443 829
Fax: +420 241 443 834

sofim@sofim.cz