

GFK sklolaminátové sloupy

Použití

Sklolaminátové sloupy pro montáž osvětlovacích systémů, označení přistávacích ploch a nosné sloupy pro osazení letištních zařízení.

Nedělený sloup pro jedno zařízení - 1,0 - 5,0 m

Nedělený sloup s horním ráhmem - 1,0 - 16,0 m

Sloup složený ze dvou kusů s horním ráhmem - 14,0 - 25,0 m

Sloupy pro montáž letištních a monitorovacích zařízení

Sloupy pro měření směru a síly větru

Sloupy pro meteorologická měření

Anténní sloupy

Certifikace a předpisy

ICAO Annex 14

Aerodrome Design Manual, Part 6: Frangibility

Osvědčení typové způsobilosti

OTZ-549-18/450-12

Výrobce

Europoles GmbH & Co. KG

Výhody

Rychlá a snadná údržba

Vysoká odolnost proti vlivům počasí

V případě kolize nehrozí jiskry

Odolnost proti ohni

Žádné odrazy a interference s rádiovými signály a radary

Vnitřní vedení kabelů – jsou zcela chráněné a kryté

Vysoká dynamická a mechanická pevnost

Hladký a homogenní povrch – méně tvorby ledu



Sklolaminátové sloupy pro montáž jednoho zařízení

Sloup v jednom celku, nedělený

Instalace pomocí kotevní klece nebo hmoždinek

Barvy – jednobarevné nebo ve dvou barvách (RAL podle požadavků)

Konstrukce sloupu – pevná nebo sklopná

(možno ve verzi pro přišroubování sloupu k základně)



Sloupy do 2,0 m

Válcové, Ø 60 mm

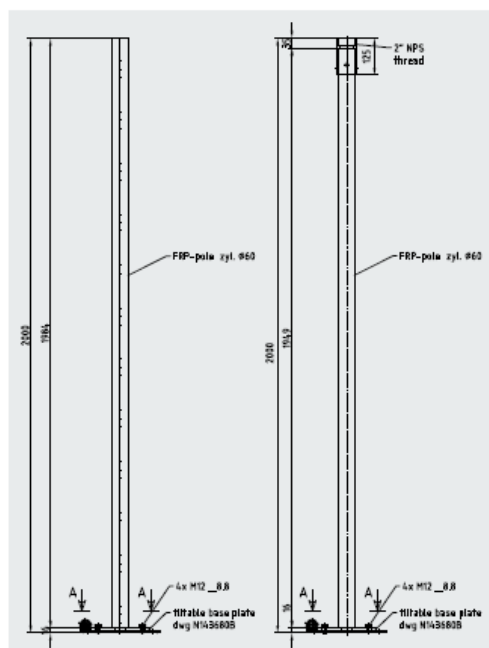
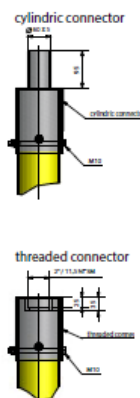
K dispozici se závitem 2" NPS nebo NPT

Sloupy od 2,1 m do 5,0 m

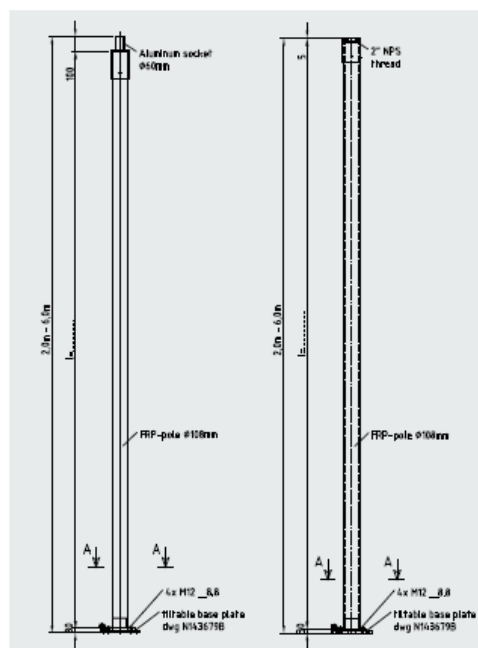
Válcové, Ø 108 mm

K dispozici s hliníkovým hrncem se zásuvkou 60x100 mm nebo se závitem 2" NPS nebo NPT

výška m	Ø vrchol/základna mm	rozměry základní desky mm
1,00	60 / 60	270 x 270 mm
2,00	60 / 60	270 x 270 mm
2,00	60 / 60	270 x 270 mm, ruční sklápění
2,50	108 / 108	270 x 270 mm
3,00	108 / 108	270 x 270 mm
3,50	108 / 108	270 x 270 mm
4,00	108 / 108	270 x 270 mm
4,50	108 / 108	270 x 270 mm
5,00	108 / 108	270 x 270 mm
2,50	108 / 108	270 x 270 mm, ruční sklápění
3,00	108 / 108	270 x 270 mm, ruční sklápění
3,50 – 5,00	108 / 108	270 x 270 mm, ruční sklápění



Pole for a single light – Pole up to 2,00 m



Pole for a single light – Pole from 2,01 m to 5,00 m

Sklolaminátové sloupy pro montáž ráhna –

Sloup v jednom celku, nedělený

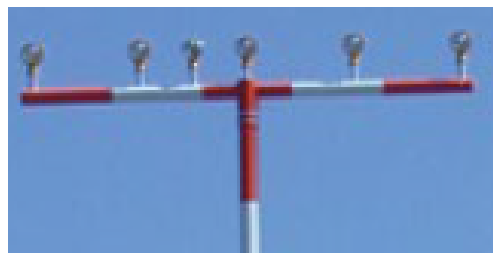
Instalace pomocí kotevní klece nebo hmoždinek

Barvy – jednobarevné nebo ve dvou barvách (RAL podle požadavků)

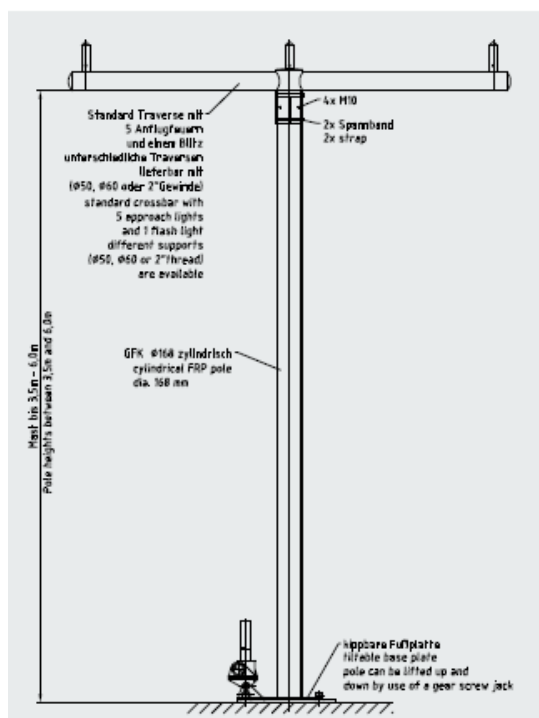
Konstrukce sloupu – pevná nebo sklopná

Tvar sloupu – do 6,0 m válcový, Ø vrcholu a základny 168 mm

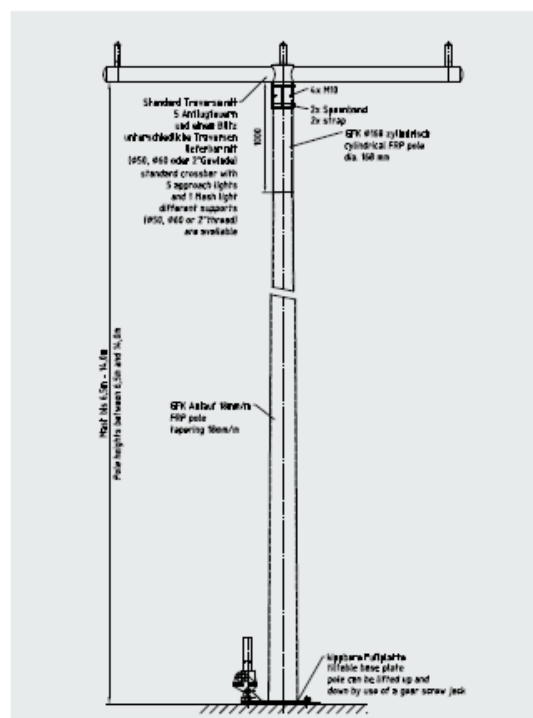
- od 6,0 m do 16,0 m, kónický / válcový – horní první metr sloupu je vždy válcový



výška m	Ø vrchol/základna mm	rozměry základní desky mm
1,00	168 / 168	400 x 400 mm
1,50	168 / 168	400 x 400 mm
2,00	168 / 168	400 x 400 mm, ruční sklápění
2,50	168 / 168	400 x 400 mm, ruční sklápění
3,00	168 / 168	400 x 400 mm, ruční sklápění
3,50	168	720 x 500 mm, sklápění vřetenovým zvedákem
4,00	168	720 x 500 mm, sklápění vřetenovým zvedákem
4,50	168	720 x 500 mm, sklápění vřetenovým zvedákem
5,00	168	720 x 500 mm, sklápění vřetenovým zvedákem
6,00	168	720 x 500 mm, sklápění vřetenovým zvedákem
6,50	168	720 x 500 mm, sklápění vřetenovým zvedákem
7,00	168	720 x 500 mm, sklápění vřetenovým zvedákem
7,50	168	720 x 500 mm, sklápění vřetenovým zvedákem
8,00	168	720 x 500 mm, sklápění vřetenovým zvedákem
8,50 – 14,00	168	720 x 500 mm, sklápění vřetenovým zvedákem



Pole for a crossbar – Pole up from 3,50 m to 6,00 m (single piece)



Pole for a crossbar – Pole up from 6,50 m to 14,00 m (single piece)

Sklolaminátové sloupy pro montáž ráhna –

Sloup dělený na dvě části.

Sloupy do 20 m jsou vyrobené ze dvou částí ze sklolaminátu a spojené přírubou. Sklopit se dají za použití vřetena jednou osobou.



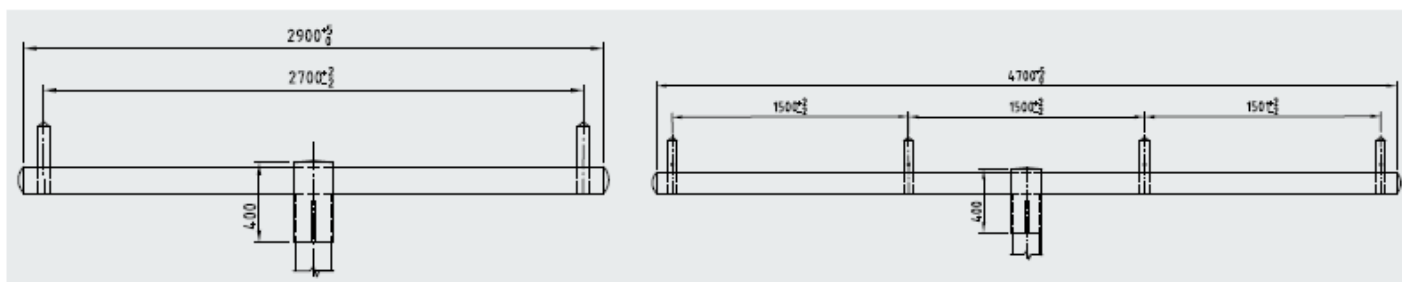
Sloupy vyšší než 20 m se vyrábí ve speciální hybridním provedení. Spodní část je vyrobena z oceli a horních 12 m ze sklolaminátu. Obě části jsou spojené přírubou. Sloupy mohou být vybaveny dělicím mechanismem. Horní část sklolaminátového sloupu je možné pro údržbu sklopit k údržbové plošině.



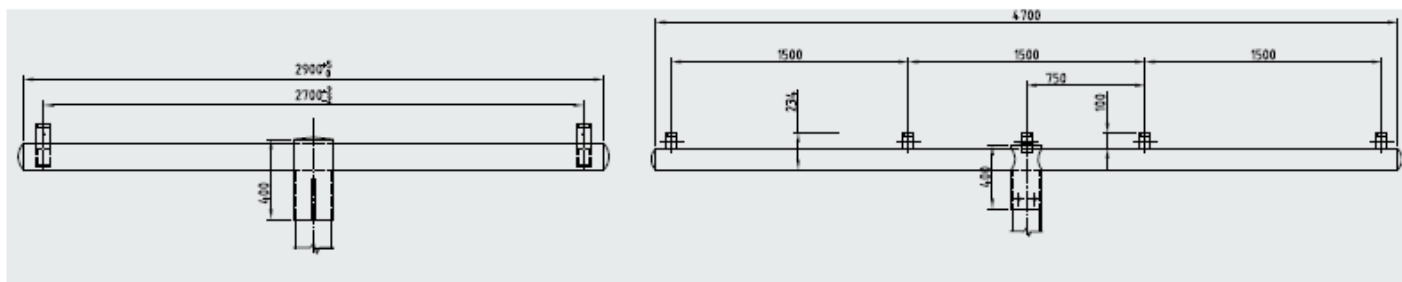
Ráhno (křížové rameno) pro montáž návěstidel a dalších zařízení

Válcová křížová ramena mají standardní délku do 6,20 m a průměr ramena 134 mm. Jiné rozměry podle přání zákazníka. Jednotlivé spojovací prvky záleží na typu návěstidel a jejich vzdálenosti.

Kabeláž je vedena vnitřkem sklolaminátového sloupu.



Cross arm 2,9 m and 4,7 m with NPS or NPT thread



Cross arm 2,9 m and 4,7 m an aluminum pot with a socket

Údržba

Pro snadnou a rychlou údržbu sloupů jsou v nabídce nejen pevné zabudované základny, ale i sklápěcí verze. V závislosti na výšce sloupu a váze vybavení mohou být sloupky sklápěné ručně nebo za pomoci vřetenového zvedáku.

