

FF06 *miniplus*

Jemný proplachovatelný filtr

KATALOGOVÝ LIST



Konstrukce

Jemný filtr FF06 *miniplus* se skládá z:

- Tělesa s vnitřním a vnějším připojovacím závitem
- Závitových nátrubků
- Jemného filtračního sítka v jímce
- Kulového proplachovacího ventilu

Materiály

- Těleso z lisované mosazi odolné odzinkování
- Připojovací nátrubky z mosazi
- Filtrační sítko s nerezové oceli
- Jímka filtru z čírého mechanicky odolného plastu

Použití

Jemné proplachovatelné filtry FF06 *miniplus* zajišťují nepřetržitou dodávku filtrované vody. Jemný filtr redukuje množství cizích částic ve vodě, například úlomků rzi, konopných vláken nebo písečných zrněk. Filtry FF06 lze použít v systémech se zařazeným redukčním ventilem nebo bez něho.

Nečistoty, usazené na dně filtrační nádoby, lze snadno odstranit.

Hlavní rysy

- Snadná instalace
- Nepřerušená dodávka filtrované vody i během proplachování
- Filtrační jímka s nerezovým sítkem umožňuje snadno kontrolovat znečištění filtru
- Snadná údržba nebo výměna filtračního sítka
- K dostání verze bez připojovacích nátrubků
- Těleso filtru je opatřeno vnějšími i vnitřními připojovacími závity
- Vyhovuje požadavkům KTW
- **inService** možnost údržby a opravy bez vyjmutí filtru z potrubí

Rozsah aplikací

Médium: voda

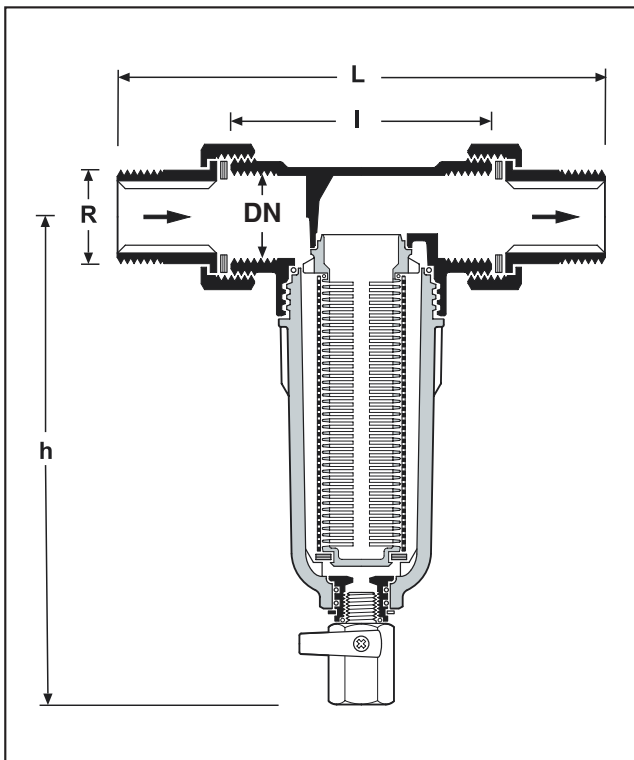
Technické parametry

Instalační poloha: vodorovná, filtrační jímka směřující dolů

Pracovní tlak: max. 16 bar

Pracovní teplota: max 40°C

Velikost připojení: 1/2", 3/4", 1", 1 1/4"



Popis funkce

Jemný filtr FF06 *miniplus* sestává z tělesa a jemného filtračního sítka v jímce. Za normálního provozu protéká voda sítkem a postupuje dále k výstupu z filtru. K propláchnutí se otevře kulový ventil ve spodní části jímky a tím se vypustí usazené nečistoty. Dodávka filtrované vody není přerušena ani během proplachování.

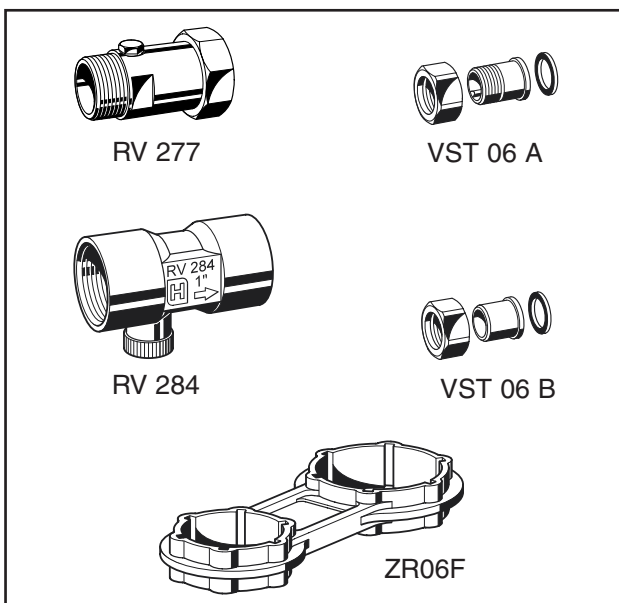
Provedení

FF06-...A =

Velikost připojení

Rozměry

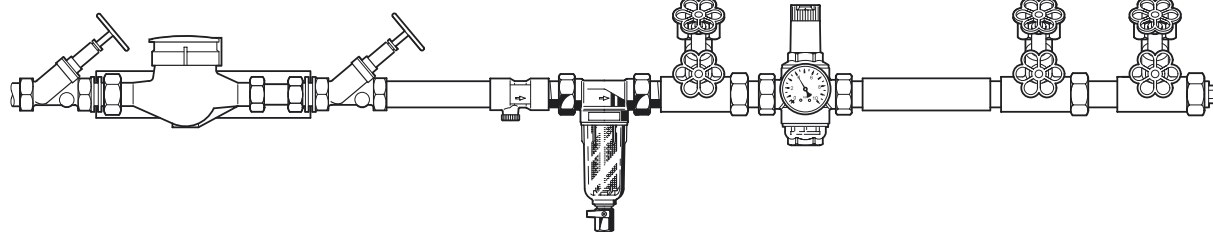
Připojení	R	1/2"	3/4"	1"	1 1/4"
Světlost	DN	15	20	25	32
Hmotnost	cca (kg)	0,7	1,0	1,3	1,5
Rozměry (mm)	L	140	158	179	197
	I	80	90	100	105
	h	158	180	180	180
Hodnota k_{vs}		3,3	6,3	7,2	8,5



Příslušenství

Výrobek	Objednací číslo
Montážní klíč pro demontáž krytu pružiny a jímky sítka ventilu pro R1/2" až 1 1/4"	ZR06F
Zpětný ventil, velikost připojení 1/2" - 1 1/4"	RV277
Zpětný ventil 1/2" - 1 1/4"	RV284
Mosazné nátrubky s vnějším závitem	VST06A
Mosazné letovací nátrubky	VST06B

Příklad aplikace



Montážní pokyny

- Instalujte do vodorovného potrubí s jímkou filtru směřující dolů
 - Tato poloha zaručuje optimální účinnost filtrace
- Do vstupního i výstupního potrubí instalujte uzavírací ventily
 - **inService** Umožní údržbu nebo opravu bez nutnosti vyjmutí armatury z potrubí
- Umožněte dobrý přístup
 - Pro umožnění rychlé vizuální kontroly znečištění sítka filtru
 - Pro usnadnění obsluhy a údržby ventilu

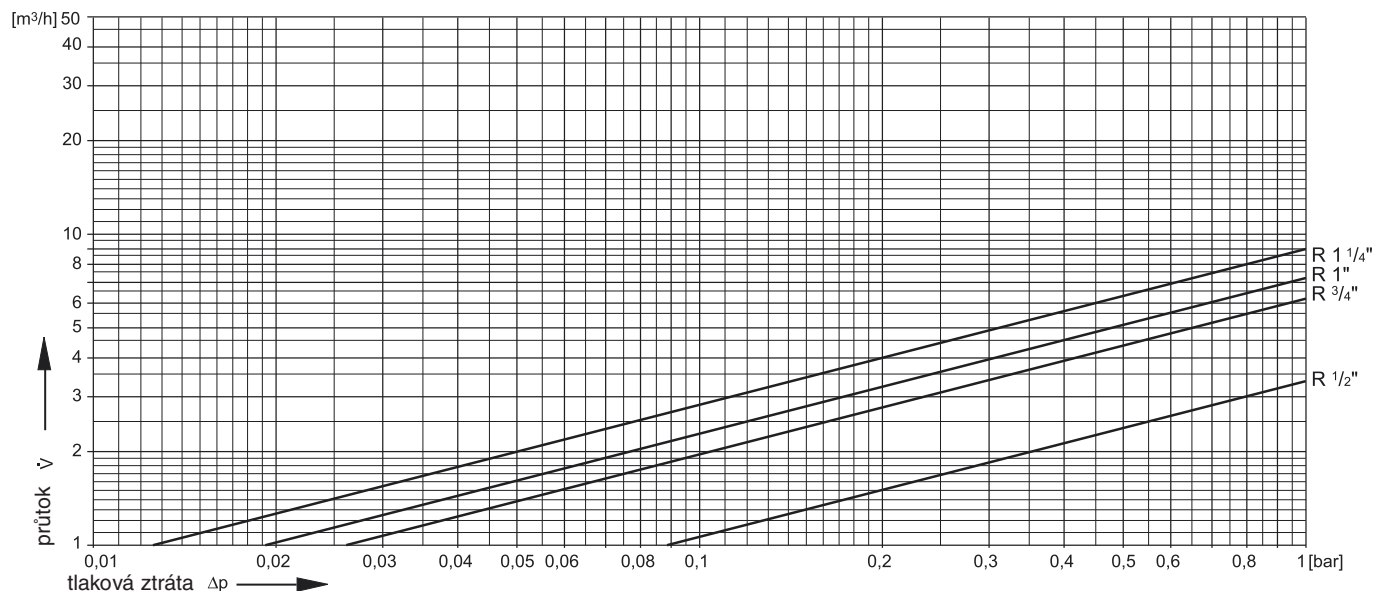
Typické aplikace

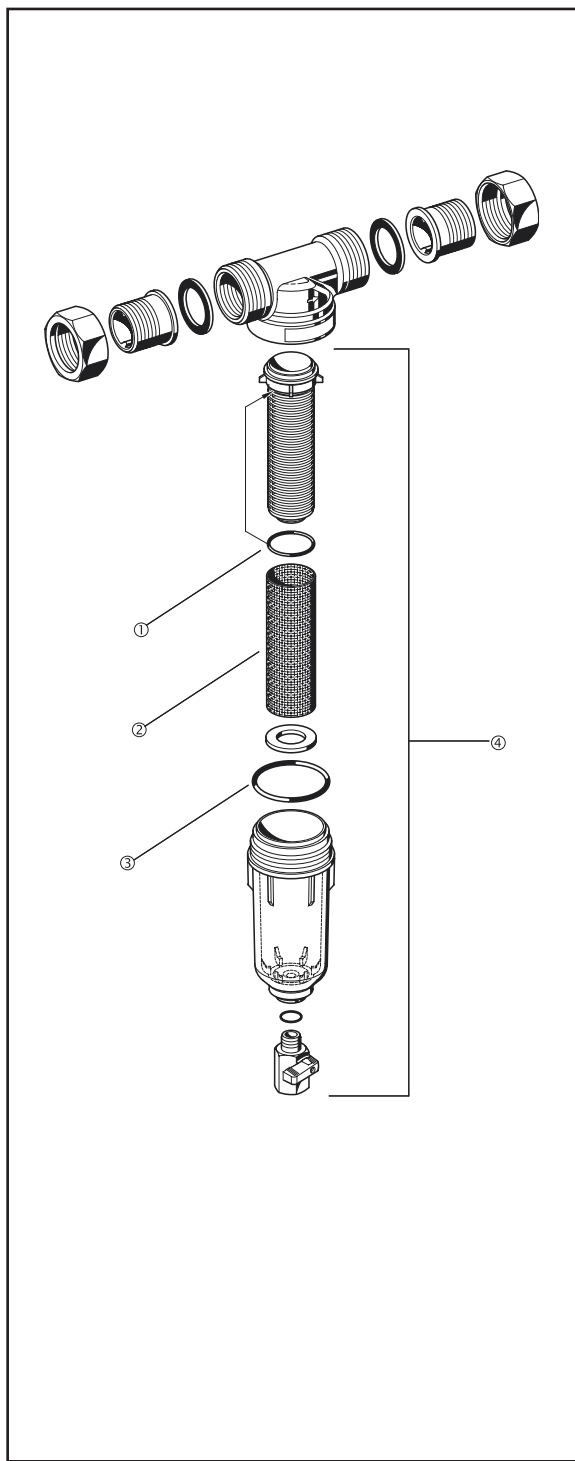
Jemné filtry FF06 **miniplus** jsou vhodné pro instalaci do všech domovních rozvodů vody. V rozsahu technických parametrů je však lze použít i pro instalace ve veřejných a průmyslových objektech

Jemné filtry FF06 se instalují:

- Kde není třeba redukčního ventilu
- Kde je redukční ventil již zabudován, avšak není jej možné doplnit filtrem

Diagram tlakových ztrát





Náhradní díly pro jemné filtry FF06 miniplus (Po roce výroby 1997)

Výrobek	Pro ventil	Objednací číslo
① Sada O-kroužků pro kostru filtračního sítko (10ks)		
	1/2"	0903127
	3/4" - 1 1/4"	0903128
② Náhradní filtrační sítko		
	1/2"	AS 06 - 1/2 A
	3/4" - 1 1/4"	AS 06 - 1 A
③ Sada O-kroužků pro jímku filtru (10 ks)		
	1/2"	0901246
	3/4" - 1 1/4"	0901499
④ Průhledná plastová jímka, včetně sítko, kostry sítko a O-kroužků		
	1/2"	KF 06 - 1/2 A
	3/4" + 1 1/4"	KF 06 - 1 A

FF06-AAM *miniplus*

Jemný proplachovatelný filtr

KATALOGOVÝ LIST



Konstrukce

Jemný filtr FF06-AAM *miniplus* se skládá z:

- Tělesa s vnitřním a vnějším připojovacím závitem
- Závitových nátrubků
- Jemného filtračního sítka v jímce
- Kulového proplachovacího ventilu

Materiály

- Těleso z lisované mosazi odolné odzinkování
- Připojovací nátrubky z mosazi
- Filtrační sítka s nerezové oceli
- Jímka filtru z mosazi odolné odzinkování

Použití

Jemné proplachovatelné filtry FF06-AAM *miniplus* zajišťují nepřetržitou dodávku filtrované vody. Jemný filtr redukuje množství cizích částic ve vodě, například úlomků rzi, konopných vláken nebo písečných zrněk. Filtry FF06-AAM lze použít v systémech se zařazeným redukčním ventilem nebo bez něho.

Nečistoty, usazené na dně filtrační nádoby, lze snadno odstranit.

Hlavní rysy

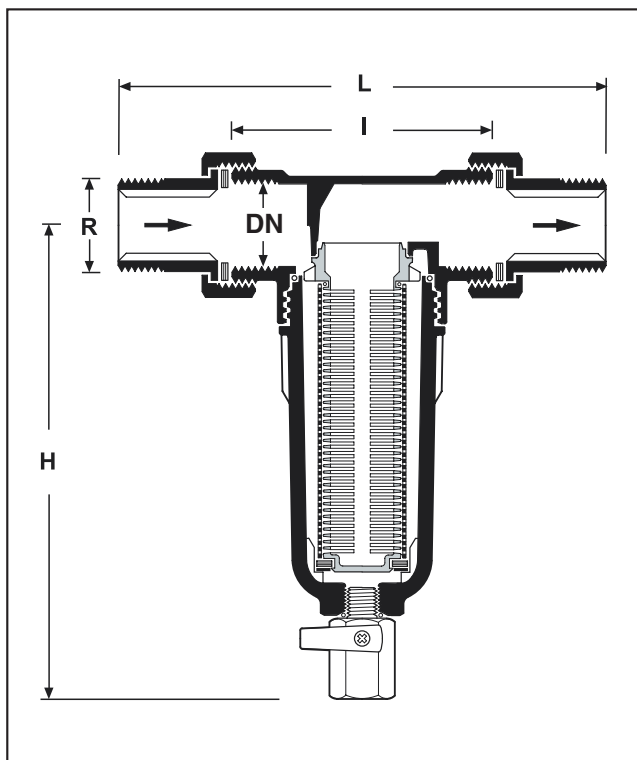
- Snadná instalace
- Nepřerušená dodávka filtrované vody i během proplachování
- Provedení s mosaznou jímkou
- Snadná údržba nebo výměna filtračního sítka
- K dostání verze bez připojovacích nátrubků
- Těleso filtru je opatřeno vnějšími i vnitřními připojovacími závity
- Vyhovuje požadavkům KTW
- **inService** možnost údržby a opravy bez vyjmutí filtru z potrubí

Rozsah aplikací

Médium: voda

Technické parametry

Instalační poloha: vodorovná, filtrační jímka směřující dolů
Pracovní tlak: max. 16 bar
Pracovní teplota: max. 80 °C
Velikost připojení: 1/2", 3/4", 1"



Popis funkce

Jemný filtr FF06-AAM *miniplus* sestává z tělesa a jemného filtračního sítka v jímce. Za normálního provozu protéká voda sítkem a postupuje dále k výstupu z filtru. K propláchnutí se otevře kulový ventil ve spodní části jímky a tím se vypustí usazené nečistoty. Dodávka filtrované vody není přerušena ani během proplachování.

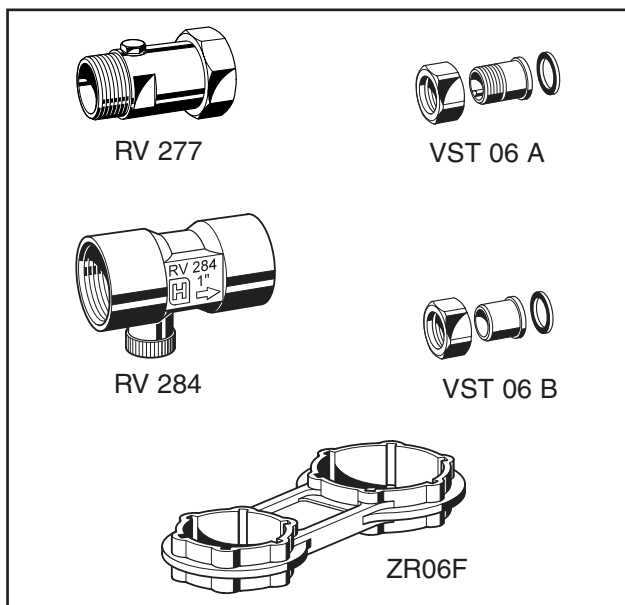
Provedení

FF06-AAM...A =


 Velikost připojení

Rozměry

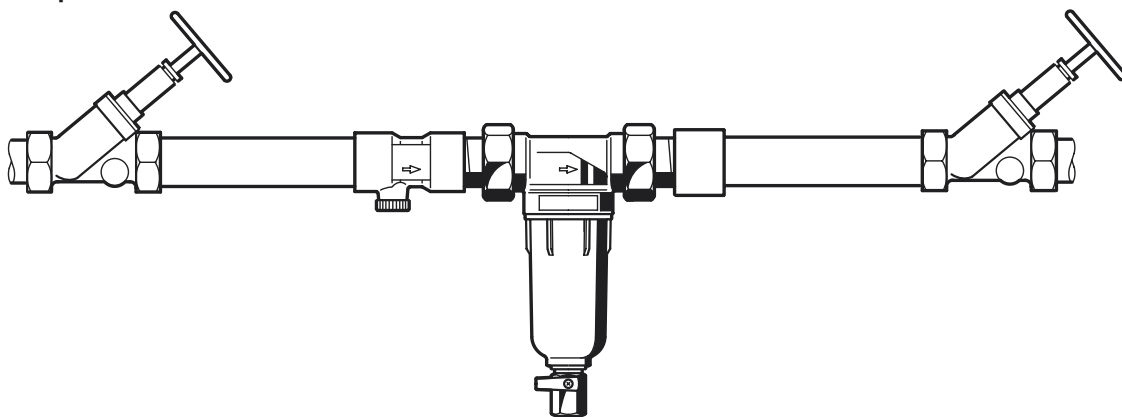
Připojení	R	1/2"	3/4"	1"
Světlost	DN	15	20	25
Hmotnost	cca (kg)	1,40	1,46	1,76
Rozměry (mm)	L	140	158	179
	I	80	90	100
	h	158	180	180
Hodnota k_{vs}		3,3	6,3	7,2



Příslušenství

Výrobek	Objednací číslo
Montážní klíč pro demontáž krytu pružiny a jímky sítka ventilu pro R1/2" až 1"	ZR06F
Zpětný ventil, velikost připojení 1/2" - 1 1/4"	RV277
Zpětný ventil 1/2" - 1"	RV284
Mosazné nátrubky s vnějším závitem	VST06A
Mosazné letovací nátrubky	VST06B

Příklad aplikace



Montážní pokyny

- Instalujte do vodorovného potrubí s jímku filtru směřující dolů
 - Tato poloha zaručuje optimální účinnost filtrace
- Do vstupního i výstupního potrubí instalujte uzavírací ventily
 - **inService** Umožní údržbu nebo opravu bez nutnosti vyjmutí armatury z potrubí
- Umožněte dobrý přístup
 - Pro usnadnění obsluhy a údržby ventilu

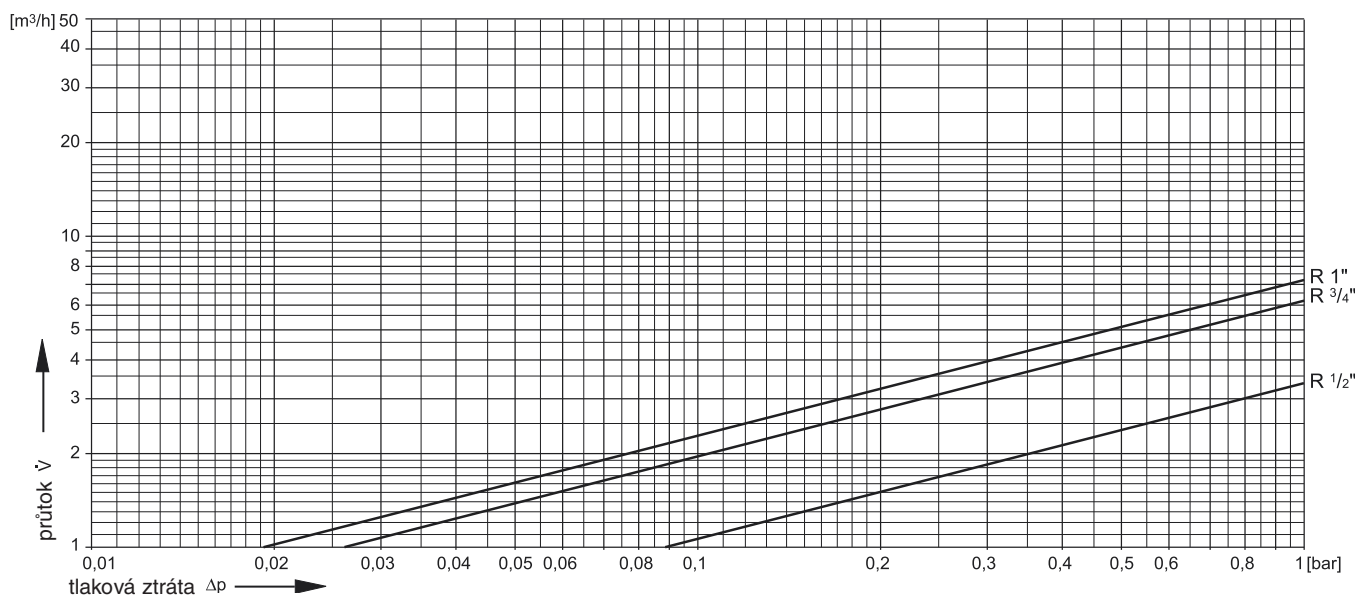
Typické aplikace

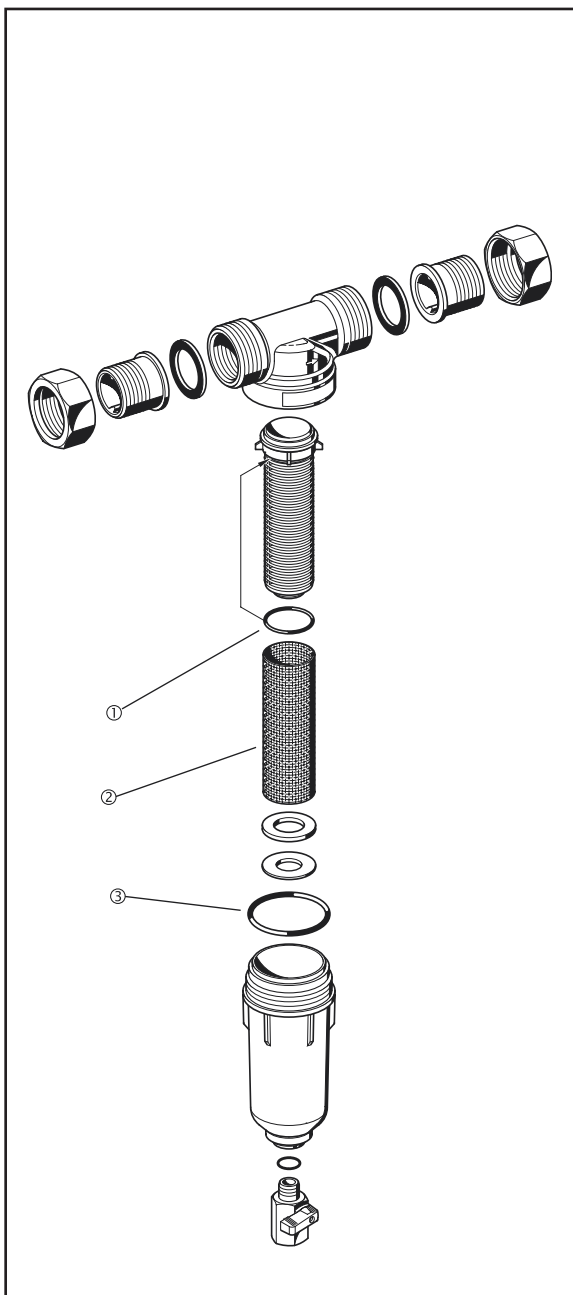
Jemné filtry FF06-AAM **miniplus** jsou vhodné pro instalaci do všech domovních rozvodů vody. V rozsahu technických parametrů je však lze použít i pro instalace ve veřejných a průmyslových objektech

Jemné filtry FF06-AAM se instalují:

- Kde není třeba redukčního ventilu
- Kde je redukční ventil již zabudován, avšak není jej možné doplnit filtrem

Diagram tlakových ztrát





Náhradní díly pro jemné filtry FF06-AAM miniplus (Po roce výroby 1997)

Výrobek	Pro ventil	Objednací číslo
① Sada O-kroužků pro kostru filtračního sítko (10ks)		
	1/2"	0903127
	3/4" - 1"	0903128
② Náhradní filtrační sítko		
	1/2"	AS 06 - 1/2 A
	3/4" - 1"	AS 06 - 1 A
③ Sada O-kroužků pro jímku filtru (10 ks)		
	1/2"	0901246
	3/4" - 1"	0901499