



Konstrukce

Redukční ventil D04FM se skládá z :

- Tělesa ventilu se závitem G1/4" pro připojení manometru
- Krytu pružiny s nastavením výstupního tlaku
- Zeleného nastavovacího kolečka
- Pružiny
- Vložky ventilu s membránou a sedlem
- Manometru (ve verzi ZGC je součástí dodávky, jinak lze objednat jako příslušenství)

Materiály

- Těleso ventilu z korozivzdorné mosazi
- Vložka ventilu z vysoce kvalitního syntetického materiálu
- Kryt pružiny z mechanicky odolného plastu
- Pružina z pružinové oceli
- Membrána vyztužená EPDM vlákny
- Těsnění EPDM

Použití

Redukční ventily tohoto typu chrání vodovodní potrubí a připojené spotřebiče před nadměrným mechanickým namáháním, způsobeným velkým tlakem nebo kolísáním tlaku vody v přívodu. V rozsahu jejich parametrů je lze také použít pro průmyslové a komerční aplikace. Montáží redukčního ventilu lze předejít poškození způsobenému vysokým tlakem a navíc dochází ke snížení spotřeby vody. Nastavený výstupní tlak zůstává konstantní, a to nezávisle na kolísání vstupního tlaku. Snížení pracovního tlaku a jeho udržení na konstantní hodnotě taktéž minimalizuje hlučnost vodovodní instalace.

Hlavní rysy

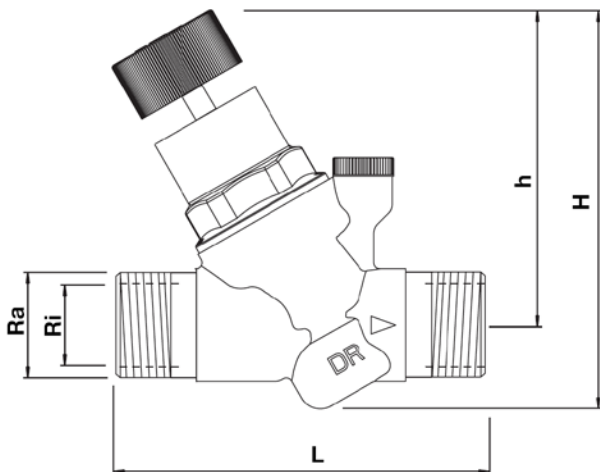
- Splňuje normu na instalaci do systémů pitné vody (DVGW)
- Splňuje požadavky WRAS, EN1567
- Kompaktní konstrukce
- Pružina není v kontaktu s vodou
- Nastavitelný výstupní tlak zeleným kolečkem
- Kolísání vstupního tlaku neovlivňuje výstupní tlak
- Splňuje požadavky KTW/W270 a ACS (pitná voda)

Rozsah aplikací

Médium	voda
Vstupní tlak	max. 16 bar
Výstupní tlak	nastavitelný v rozsahu 1,5 až 6 bar

Technické parametry

Montážní poloha	vodorovně nebo svisle (při svislé montáži směřuje kryt pružiny a zelené kolečko vzhůru)
Pracovní teplota	max. 40°C dle DIN EN 1567 max. 70°C (vstupní tlak max 10 bar)
Minimální tlaková ztráta	1 bar
Velikost připojení	3/8", 1/2", 3/4"

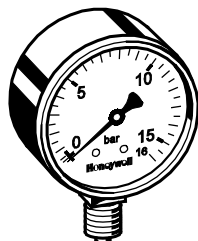


Připojení	Ri	3/8"	1/2"	3/4"
	Ra	3/4"	3/4"	1"
Světlost	DN	10	15	20
Hmotnost	kg	0,30	0,32	0,36
Rozměry	mm			
	L	84	84	88
	h	82,7	82,7	82,7
	H	106	106	106

Příslušenství

M38K Manometr

Průměr 50 mm, spodní připojení G1/4"
Rozsah : 0 - 4, 0 - 10, 0 - 16 nebo 0 - 25 bar.
Prosíme uveďte v objednávce horní hodnotu tlakového rozsahu (4,10,16 nebo 25 bar)



M38K

Dokument podléhá změnám bez předchozího oznámení

Popis funkce

Pružinové redukční ventily pracují na principu rovnosti sil. Síla způsobená tlakem vody působí na membránu a ta působí proti nastavitelné síle pružiny. Pokles výstupního tlaku způsobí snížení síly, kterou působí membrána proti pružině. Síla pružiny, která je v daném okamžiku vyšší než síla membrány, pootevře kuželku ventilu. Tím dojde ke zvyšování výstupního tlaku, dokud nejsou síly pružiny a membrány opět v rovnováze.

Hodnota vstupního tlaku nemá na otevírání nebo zavírání ventilu žádný vliv. Díky vyvážené kuželce ventilu také kolísání vstupního tlaku neovlivňuje tlak vody na výstupní straně – ten zůstává konstantní.

Provedení

D04FM-... A = Standardní model, vnitřní / vnější závit

D04FM-...ZGC = Standardní model **včetně manometru**
(pouze ve verzi 1/2" a 3/4")



Velikost připojení

Náhradní díly

- D04FMA-1/2** Ventilová vložka pro všechny velikosti
- S06K-1/4** Krytka R1/4" s O-kroužkem (5ks)

